

Systeme JABLOTRON 100



Gamme de produits

Alarme dotée
d'une commande
révolutionnaire

JABLOTRON
CREATING ALARMS

À PROPOS DE JABLOTRON

Nous fournissons à nos clients des systèmes de sécurité et de communication haut de gamme.

Jablotron Alarms, a.s. est une entreprise progressiste dont l'histoire remonte à 1990. Nous sommes l'un des principaux fournisseurs de systèmes d'alarme. Nos systèmes sont montés par des milliers d'installateurs partenaires et sont utilisés par des centaines de milliers de clients satisfaits dans le monde entier. Nous fournissons des solutions évolutives et innovantes faciles à installer qui améliorent la protection des biens, la santé et la sécurité de nos clients, tout en augmentant la convivialité d'utilisation de nos produits au jour le jour.

Nous mettons un accent particulier sur le développement de nos propres produits et technologies, en utilisant les techniques et les processus les plus récents, sans oublier la collaboration avec des concepteurs. Grâce à cela, nos systèmes remportent régulièrement des prix lors de salons commerciaux internationaux spécialisés. Nous avons pour constant objectif de réaliser les rêves, des rêves de valeurs et de bénéfices mutuels. Nous transformons les bonnes idées en produits et services attractifs pour nos clients et nos partenaires. Nous apportons à nos partenaires installateurs un système de formation à la certification très développé, un support technique de premier ordre et une garantie de qualité supérieure, qui constituent un avantage concurrentiel primordial.

La certification de la gestion de la qualité est une question impérative à nos yeux. Nous détenons un **certificat ISO 9001:2009 relatif au système de gestion de la qualité**, émis pour le développement, la fabrication et la vente de systèmes électroniques de sécurité et un **certificat ISO 13485:2012 relatif à la gestion de la qualité** pour le développement, la fabrication et la vente de dispositifs médicaux actifs non implantables. **Pour les services liés au Cloud**, nous avons obtenu un certificat confirmant avoir instauré un **système de gestion de la sécurité de l'information ISO 27001:2014**. Nous serions honorés que vous nous choisissiez en tant que fournisseur ou partenaire.



TABLE DES MATIERES

CENTRALES ET TRANSMETTEURS	4
Gamme JA-101	4
Comparaison des centrales et des transmetteurs – Gamme JA-101	5
Gamme JA-106	6
Comparaison des centrales et des transmetteurs – Gamme JA-106	7

ELEMENTS CONNECTES AU BUS	8
Modules d'accès	8
Détecteurs	11
Détecteurs bus volumétrique PIR	11
Détecteurs bus pour la protection périmétrique	14
Détecteurs bus environnementaux	15
Accessoires des détecteurs	17
Sirènes	19
Modules de sortie et de signalisation	19
Accessoires	22

ELEMENTS RADIO	26
Modules d'accès sans fil	28
Détecteurs sans fil	29
Détecteurs volumétriques sans fil et détecteurs combinés	29
Détecteurs extérieurs sans fil	33
Détecteurs sans fil pour la protection périmétrique	35
Détecteurs environnementaux sans fil	38
Sirènes sans fil	42
Télécommandes	44
Modules de sortie	48

LOGICIEL	50
-----------------	----

CENTRALES ET TRANSMETTEURS

Gamme JA-101

Centrale avec transmetteur intégré GSM/GPRS



JA-101K

La centrale JA-101K est l'élément de base du système de sécurité JABLOTRON 100. Elle permet un armement flexible du système et la facilité de protection des petits locaux commerciaux, des petites maisons, des bureaux dans une conception bus ainsi que des locaux de taille moyenne, des maisons familiales ou des entreprises dans un design sans fil ou combiné. Les ajustements requis et le dimensionnement du système sont réalisés avec le logiciel F-Link.

La centrale JA-101K propose les éléments suivants :

- jusqu'à 50 zones bus ou sans fil
- jusqu'à 50 codes d'utilisateurs
- jusqu'à 8 sections
- jusqu'à 16 sorties PG programmables
- 20 calendriers indépendants
- Rapports SMS et vocaux à partir du système à 8 utilisateurs max.
- Contrôle à distance via les SMS, le menu vocal et le portail MyJABLOTRON
- 4 télésurveillances paramétrables
- 5 profils de télésurveillance sélectionnables

La centrale est caractérisée par des transmetteurs GSM/GPRS intégrés permettant la communication vocale, par une communication SMS et GPRS avec les utilisateurs finaux et les télésurveillances. Elle est équipée d'une carte mémoire pour enregistrer les données événementielles, les messages vocaux, les photos, etc.

La centrale dispose des éléments suivants :

- 1 borne pour la connexion bus
- 1 connecteur interne dédié au module radio (JA-110R)
- 1 connecteur USB pour le réglage de la centrale et le transfert des photos
- 1 connecteur pour la connexion d'un autre transmetteur ou module (par exemple PSTN)

- ▶ Alimentation : 230 V, 50 Hz
- ▶ Source d'alimentation : A (EN 50131-6)
- ▶ Accumulateur de secours : 12 V, 2,9 Ah (2,2 à 7 Ah) – non inclus !
- ▶ Durée maximale de recharge de la batterie : 72 heures
- ▶ Charge permanente max. du bus : 400 mA
- ▶ Courant de sortie continu max. en mode de secours de 12 heures : 125 mA avec une batterie de 2,6 Ah
- ▶ Nombre max. de périphériques inscrits : 50
- ▶ Batterie: type A (EN 50131-6)
- ▶ Transmetteur GSM quadri-bande : 850/900/1800/1900 MHz
- ▶ Fréquence opérationnelle (avec le module JA-110R) : 868,1 MHz bande ISM
- ▶ Alarme de tentative de saisie de codes incorrectes : après 10 saisies erronées du code
- ▶ Mémoire événementielle : environ 1 million d'événements antérieurs, y compris la date et l'heure
- ▶ Degré de protection : 2 conformément à EN 50131-1, EN 50131-3-6, EN 50131-5-3
- ▶ Environnement conformément à la norme EN 50131-1 : II., Intérieur général
- ▶ Plage des températures de service : -10 °C à 40 °C
- ▶ Conformité de la transmission radio : ETSI EN 300220 (module R), ETSI EN 301 419-1, EN 301 511
- ▶ Conformité EMC : EN 50130-4, EN 55022, ETSI EN 301 489-7
- ▶ Conformité de sécurité : EN 60950-1
- ▶ Peut être exploité conformément à : ERC REC 70-03
- ▶ Protocole CLIP (identification de l'appelant + SMS) : ETSI EN 300 089

Centrale avec transmetteurs GSM/GPRS intégrés et module radio



Les paramètres sont identiques à ceux du JA-101K et elle comprend de plus :

- un module radio

JA-101KR

Centrale avec transmetteurs GSM/GPRS/LAN intégrés et module radio



Les paramètres sont identiques à ceux du JA-101K et elle comprend de plus :

- un module radio JA-110R
- un transmetteur LAN

JA-101KR-LAN

Centrale avec transmetteur intégré 3G/LAN et module radio



La JA-101KR-LAN3G est équipée d'un module GSM 3G, qui permet d'avoir une vitesse de transmission de données plus élevée (spécifiquement pour les photos de lever de doute) vers l'application MyJABLOTRON ou vers les télésurveilleurs. Les paramètres sont identiques que ceux de la JA-101K, à l'exception des paramètres suivants :
La centrale comprend en plus :

The control panel does contain additionally

- un module radio JA-110R
- un transmetteur LAN
- un communicateur GSM 3G

JA-101KR-LAN3G

Comparaison des centrales et des transmetteurs – Gamme JA-101

	JA-101KR-LAN3G	JA-101KR-LAN	JA-101KR	JA-101K
Transmetteur LAN	✓	✓	✗	✗
Transmetteurs GSM 2G	✓	✓	✓	✓
Transmetteurs GSM 3G	✓	✗	✗	✗
Module radio JA-110R	✓	✓	✓	✗

Centrale avec transmetteur intégré GSM/GPRS/LAN



JA-106K est une version complète de la centrale du système de sécurisation JABLOTRON 100. Elle offre un armement flexible et permet une protection intelligente des maisons familiales plus grandes, des bureaux et des entreprises. Elle offre aussi une solution flexible de protection des ensembles d'habitation, des bâtiments administratifs et des entreprises qui nécessitent un système à plusieurs sections. Le paramétrage demandé et la dimension du système sont programmés par l'intermédiaire du logiciel F-Link.

JA-106K

La centrale JA-106K propose :

- jusqu'à 120 zones sans fil ou raccordées au bus
- jusqu'à 300 codes utilisateurs
- jusqu'à 15 sections
- jusqu'à 32 sorties programmables PG
- 20 calendriers indépendants les uns des autres
- SMS et rapports vocaux du système jusqu'à 25 utilisateurs
- commande à distance par SMS, menu vocal et portail MyJablotron
- 4 centres de télésurveillance réglables
- 5 protocoles optionnels pour la télésurveillance

La centrale dispose d'un transmetteur intégré GSM/GPRS/LAN autorisant les appels vocaux, les SMS ou la communication GPRS/LAN avec les utilisateurs finaux ou les centres de télésurveillance. Elle est équipée d'une carte mémoire 4 GB pour la sauvegarde des données relatives aux événements, aux messages vocaux, la sauvegarde des clichés, etc.

La centrale dispose de :

- 2 réglettes à bornes pour le raccordement du bus
- 1 connecteur interne exclusivement destiné au module radio (JA-110R)
- 1 connecteur LAN
- 1 connecteur USB pour le paramétrage de la centrale et la conservation des clichés
- 1 connecteur pour la connexion d'un autre transmetteur ou module (par ex. PSTN)

- ▶ Alimentation : 230 V/50 Hz
- ▶ Source d'alimentation : A (EN 50131-6)
- ▶ Accumulateur de secours : 12 V jusqu'à 18 Ah
- ▶ Durée maximale de chargement de l'accumulateur : 72 heures
- ▶ Alimentation du bus de données : charge max. 1,2 A
- ▶ Courant de sortie de courte durée maximal (5 min.) : 2 A
- ▶ Alimentation de secours du bus : accumulateur 18 Ah sur une durée de 12 heures à 1,2 A max.
- ▶ Mémoire événementielle : 700 MB c.-à-d. environ 10 millions d'événements comprenant la date et l'heure
- ▶ Fonction de vérification d'alarme par un second détecteur ou par réaction répétée du même détecteur avec temporisation optionnelle (10 s – 2 min)
- ▶ Niveau de protection : 2, conformément à EN 50131-1, EN 50131-6, EN 50131-5-3 et EN 50131-3
- ▶ Environnement conforme à EN 50131-1 : II., intérieur général
- ▶ Dimensions : 357 × 297 × 105 mm

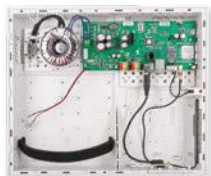
Centrale avec transmetteurs GSM/GPRS/LAN intégrés et module radio



JA-106KR

Les paramètres sont identiques à ceux du JA-106K et elle comprend de plus :
 – un module radio JA-110R

Centrale avec transmetteur intégré 3G/LAN



JA-106K-3G

Les paramètres sont identiques à ceux du JA-106K et elle comprend de plus :
 – un transmetteur GSM 3G

Centrale avec transmetteur intégré 3G/LAN et module radio



JA-106KR-3G

La centrale JA-106KR-3G est de plus équipée d'un module 3G GSM, dont le principal avantage est une augmentation du taux de transmission des données (en particulier des photos) vers l'application MyJABLOTRON ou vers les télésurveillances. Les paramètres sont identiques à ceux du JA-106K à l'exception des différences suivantes :

La centrale comprend en plus
 – des transmetteurs GSM 2G/3G
 – un module radio

Module du transmetteur téléphonique



JA-190X

Le transmetteur de la ligne téléphonique fixe JA-190X est destiné à la centrale JA-106K. Il permet la communication avec le centre de télésurveillance par l'intermédiaire de CID et les messages vocaux.

- ▶ 2 bornes de sortie et d'entrée pour la ligne téléphonique fixe
- ▶ Protocoles de télésurveillance : CID DTMF, SIA DC-05 ou SIA FSK, conformément à la norme DC-03
- ▶ Détection CLIP
- ▶ Détection de la défaillance de la ligne
- ▶ Conformément à : EN 301437
- ▶ Messages vocaux

Comparaison des centrales et des transmetteurs – Gamme JA-106

	JA-106KR-3G	JA-106K-3G	JA-106KR	JA-106K
Transmetteur LAN	✓	✓	✓	✓
Transmetteurs GSM 2G	✓	✓	✓	✓
Transmetteurs GSM 3G	✓	✓	✗	✗
Module radio JA-110R	✓	✗	✓	✗

ELEMENTS CONNECTES AU BUS

Modules d'accès

Module bus d'accès RFID



JA-112E

JA-112E est le module d'accès avec lecteur RFID pour la commande du système de sécurisation JABLOTRON 100. Il comprend un segment de commande et en cas de besoin, il peut être équipé de jusqu'à 20 segments de commande JA-192E.

Il permet la commande du système de sécurisation à l'aide de segments. Il communique par l'intermédiaire du BUS et il en est alimenté. Le module est équipé d'une fonction d'économie d'énergie lors d'un arrêt de l'alimentation.

Le module est adressable et occupe une position dans le système de sécurisation.

- ▶ Alimentation : à travers le BUS de la centrale, 12 V (9 – 15 V)
- ▶ Consommation : 10 mA lors de l'arrêt AC
- ▶ Consommation au repos : max. 15 mA
- ▶ RFID 125 kHz
- ▶ Dimensions : 76 × 102 × 33 mm
- ▶ Environnement conforme à EN 50131-1, EN 50131-3 : II., intérieur général
- ▶ Température d'exploitation : -10 °C à 40 °C
- ▶ Niveau de protection : 2, conformément à EN 50131-1, 50131-3

Module bus d'accès avec clavier et RFID



JA-113E

JA-113E est le module d'accès avec clavier de commande et lecteur de cartes RFID pour la commande du système de sécurisation. Il contient un segment de commande et en cas de besoin, il peut être équipé de jusqu'à 20 segments de commande JA-192E.

Il permet la commande du système de sécurisation à l'aide de segments. Il communique par l'intermédiaire du BUS et il en est alimenté.

Le module dispose d'une fonction d'économie d'énergie lors d'un arrêt de l'alimentation. Le module est adressable et occupe une position dans le système de sécurisation.

- ▶ Alimentation : à travers le BUS de la centrale, 12 V (9 – 15 V)
- ▶ Consommation : 10 mA lors de l'arrêt AC
- ▶ Consommation au repos : max. 15 mA
- ▶ RFID 125 kHz
- ▶ Dimensions : 98 × 102 × 33 mm
- ▶ Environnement conforme à EN 50131-1, EN 50131-3 : II., intérieur général
- ▶ Température d'exploitation : -10 °C à 40 °C

Module bus d'accès avec afficheur, clavier et RFID



JA-114E

JA-114E est le module d'accès muni d'un afficheur LCD, de touches de commande et d'un lecteur RFID pour la commande du système de sécurisation. Il contient un segment de commande et en cas de besoin, il peut être équipé de jusqu'à 20 segments de commande JA-192E.

Il permet la commande du système de sécurisation à l'aide de segments.

Il communique par l'intermédiaire du BUS et il en est alimenté.

Le module dispose d'une fonction d'économie d'énergie lors d'un arrêt de l'alimentation.

Le module est adressable et occupe une position dans le système de sécurisation. L'offre du menu permet une commande aisée et une administration des sections, des zones, des sorties PG et des messages relatifs aux événements.

- ▶ Alimentation : à travers le BUS de la centrale, 12 V (9 – 15 V)
- ▶ Consommation : 15 mA lors de l'arrêt AC
- ▶ Consommation au repos : max. 50 mA
- ▶ RFID 125 kHz
- ▶ Dimensions : 151 × 102 × 33 mm
- ▶ Environnement conforme à EN 50131-1, EN 50131-3 : II., intérieur général
- ▶ Température d'exploitation : -10 °C à 40 °C

Segment de commande des modules d'accès



JA-192E

JA-192E est le segment de commande pour les modules d'accès JA-112E, JA-113E, JA-114E, JA-152E, JA-153E et JA-154E.

Il permet à l'utilisateur une commande aisée des fonctions du système de sécurisation :

- commande des sections (armement, armement partiel, désarmement)
- commande des sorties PG (PG ON – allumée et PG OFF – éteinte)
- appels de détresse (panique, avertissement lié à un problème de santé et autres)
- affichage de l'état du système

- ▶ Alimentation : à travers le module d'accès
- ▶ Consommation au repos : 0,5 mA
- ▶ Dimensions : 15 × 102 × 33 mm
- ▶ Environnement conforme à EN 50131-1, EN 50131-3 : II., intérieur général
- ▶ Température d'exploitation : -10 °C à 40 °C

Le lecteur RFID des cartes



JA-122E

Le lecteur RFID des cartes à puces sans contact peut être utilisé pour l'activation des sorties PG. par ex. Il est possible de l'utiliser pour commander l'accès (ouverture du verrou de la porte). Il dispose d'une surface de lecture et d'une signalisation optique de l'état.

- ▶ Alimentation : à partir du BUS de la centrale 12 V (9 – 15 V)
- ▶ Consommation au repos : 15 mA
- ▶ Fréquence opérationnelle RFID : 125 kHz
- ▶ Dimensions : 151,5 × 46 × 22,5 mm
- ▶ Température d'exploitation : -25 °C à 60 °C
- ▶ Environnement conforme à EN 50131-1 : IV., intérieur général, protection IP 65
- ▶ Niveau de protection : degré 2 conformément à EN 50131-1, EN 50131-3,
- ▶ Conforme aux normes : ETSI EN 300330, EN 50130-4, EN 55022, EN 60950-1

Clavier BUS avec lecteur RFID extérieur



JA-123E

Le clavier avec lecteur RFID sans contact de cartes à puce peut être utilisé pour l'activation d'une sortie PG (par exemple, pour la gestion de l'accès à la commande d'un verrou de porte) ou la commande d'une section du système de sécurité. Le clavier dispose d'un segment de commande, d'une zone de lecture et d'une signalisation optique de l'état. La signalisation affiche l'état de la fonction d'attribution au segment. Le voyant rouge indique l'armement de la section/mise en circuit PG, le voyant vert indique le désarmement de la section/sortie PG.

- ▶ Alimentation : à partir du BUS de la centrale 12 V (9 – 15 V)
- ▶ Consommation au repos : 15 mA
- ▶ Fréquence opérationnelle RFID : 125 kHz
- ▶ Dimensions : 151,5 × 46 × 22,5 mm
- ▶ Température d'exploitation : -25 °C à 60 °C
- ▶ Environnement conforme à EN 50131-1 : IV., intérieur général, protection IP 65
- ▶ Niveau de protection : degré 2 conformément à EN 50131-1, EN 50131-3
- ▶ Conforme aux normes : ETSI EN 300330, EN 50130-4, EN 55022, EN 60950-1

Touche BUS de détresse ou de commande murale



JA-112J

La touche bus murale JA-112J est destinée au déclenchement d'une alarme de détresse ou à la commande des sorties PG. Elle dispose de deux touches et d'un voyant indicateur LED, pouvant signaler l'enclenchement de la touche. Elle dispose également d'une fonction optionnelle d'activation temporisée de l'alarme de détresse (avec la possibilité d'annuler l'activation par un nouvel appui). La temporisation de l'alarme est signalée par un clignotement du voyant LED rouge. La touche est adressable et occupe une position dans le système.

- ▶ Alimentation : à partir du BUS de la centrale 12 V (9 – 15 V)
- ▶ Consommation au repos : 5 mA
- ▶ Dimensions : 80 × 80 × 29 mm
- ▶ Environnement conforme à EN 50131-1 : II., intérieur général
- ▶ Température d'exploitation : -10 °C à 40 °C
- ▶ Niveau de protection : degré 2 conformément à EN 50131-1, EN 50131-3
- ▶ Conforme aux normes : EN 50130-4, EN 55022

Module de commande BUS



JA-111-AD TRB

JA-111H-AD TRB est conçu pour la connexion de tout dispositif de contrôle (avec contact ou sorties d'impulsion) au système JABLOTRON 100 et lui fournit l'alimentation à partir du bus de la centrale. Ce module intégré peut être directement intégré dans le dispositif de commande.

Une entrée du module est dotée d'un signal de sabotage fixe, plusieurs signaux d'armement peuvent être sélectionnés pour la deuxième entrée et la troisième entrée sert au signalement d'une défaillance du dispositif connecté ou peut être utilisée comme second conducteur de commande avec un signal fixe de « Désarmement ».

Le module peut être utilisé pour contrôler les sorties PG programmables.

Il permet de définir un temps minimal d'activation pour le contrôleur (0,1 s – 300 s).

Le détecteur dispose des caractéristiques d'activation d'impulsion pour la commande à double conducteur ainsi que le contrôle d'état pour la commande à conducteur unique.

Le module est un composant adressable du système JABLOTRON 100 et occupe une position dans le système.

- ▶ Compatible avec : F-Link 1.4.0 ou supérieur
- ▶ Alimentation : via le bus de la centrale 12 V (9 – 15 V)
- ▶ Consommation du mode de sauvegarde (repos) : 5 mA + consommation du dispositif de commande
- ▶ Consommation de courant pour le choix du câble : 12 mA + consommation du dispositif de commande
- ▶ Charge maximale acceptable par le contrôleur connecté : 50 mA
- ▶ Dimensions : 16 × 30 × 12 mm
- ▶ Classification : niveau de sécurité 2 / classe environnementale II
- ▶ Conformément à : EN 50131-1, EN 50131-3 (ACE type B)
- ▶ Plage de températures d'exploitation : -10 °C à 40 °C
- ▶ Le dispositif répond également aux exigences de : EN 50130-4, EN 55022

Interface BUS RS-485



JA-121T

Le module JA-121T est un convertisseur universel sur RS-485 pour d'autres systèmes.

Il sert d'intermédiaire pour le transfert à partir du bus du système JABLOTRON 100 vers le dispositif en série RS-485 et réciproquement. Utilisé par exemple pour la connexion domotique. Il comprend des circuits de section galvanique dimensionnés pour une tension de test 4kV. Les données sont envoyées lors d'un changement d'état ou sur demande.

En mode passif, l'ensemble des données n'est envoyé que sur demande. Le module est adressable et occupe une position dans le système.

- ▶ Alimentation : à partir du BUS de la centrale 12 V (9 – 15 V)
- ▶ Consommation au repos du module : 10 mA
- ▶ Sortie RS-485 : 5 V (4,75 à 5,25 V)
- ▶ Section galvanique : BUS/RS-485 4 kV
- ▶ Longueur maximale du câble de la borne TMP : 3 m
- ▶ Régimes donnés par configuration interne : Interface ASCII 9 600 bd / transmetteur Altonica
- ▶ Dimensions : 52 × 38 × 14 mm
- ▶ Environnement conforme à EN 50131-1 : II., intérieur général
- ▶ Température d'exploitation : -10 °C à 40 °C
- ▶ Niveau de protection : degré 2 conformément à EN 50131-1, EN 50131-3
- ▶ Conforme aux normes : EN 50130-4, EN 55022

Détecteurs

Détecteurs bus volumétriques PIR

Détecteur bus volumétrique PIR



JA-111P-WW

Le détecteur JA-111P-WW (version avec lentille blanche) est un détecteur bus volumétrique d'un design nouveau, qui par sa forme esthétique convient aux intérieurs, quelle que soit la variante de montage. Il sert à la détection spatiale du mouvement des personnes à l'intérieur des bâtiments. Sa caractéristique de détection est 90° / 10 m. Le degré de résistance aux fausses alertes est réglable sur deux niveaux. Le détecteur a une réaction pulsionnelle (il ne signale que son activation). Le module est adressable et occupe une position dans le système. Destiné à un montage mural, dans un coin, ou sur le plafond grâce au support murale articulé optionnel JA-191PL (muni d'un contact sabotage). Il peut aussi être encastré grâce au support JA-193PL, disponible en différentes couleurs.

- ▶ Alimentation : à partir du bus de la centrale 12 V (9 – 15 V)
- ▶ Consommation au repos : 5 mA
- ▶ Hauteur d'installation recommandée : 2,5 m au-dessus du sol
- ▶ Angle de détection/couverture de détection : 90° / 10 m
- ▶ Dimensions : 90 × 62 × 37 mm
- ▶ Environnement conforme à EN 50131-1 : II., intérieur général
- ▶ Température d'exploitation : -10 °C à 40 °C
- ▶ Niveau de protection : degré 2 conformément à EN 50131-1, EN 50131-2-2
- ▶ Conforme aux normes : EN 50130-4, EN 55022

Détecteur bus volumétrique PIR



JA-111P-WG

Les paramètres sont identiques à ceux du JA-111P-WW à l'exception des différences suivantes :
JA-111P-WG est la version dotée d'une lentille grise, sa résistance à la lumière blanche dépasse largement les valeurs prescrites par la norme, ce qui contribue à réduire les fausses alertes provoquées par exemple par les lumières de voitures qui brillent à travers les fenêtres, la foudre ou les éléments réfléchissants.

Remarque : pour les modèles **JA-111P-WW** et **JA-111P-WG**, des accessoires sont disponibles, comme le JA-191PL, un support articulé pour les détecteurs PIR JA-1x1P, le boîtier de montage mural JA-193PL-BOX-S pour les détecteurs de mouvement JA-1x1P PIR, le cadre JA-193PL-F-S-G pour le boîtier de montage mural PIR – petit, gris et le cadre JA-193PL-F-S-W pour le boîtier de montage mural PIR – petit, blanc. Pour de plus amples informations, veuillez-vous référer au chapitre Accessoires.

Détecteur bus volumétrique PIR



JA-110P

JA-110P est un détecteur bus volumétrique IRP. Il existe 3 lentilles pour optimisé le fonctionnement particulier (JS-7904 couloir, JS-7906 animal ou JS-7901 rideau).

Le degré de résistance par rapport aux fausses alertes est réglable sur deux niveaux. Le détecteur est adressable et occupe une position dans le système. L'indication de la mémoire intelligente SMART MEMORY (SMI) donne une vérification visuelle du détecteur déclenché à travers le voyant LED.

- ▶ Alimentation : à partir du bus de la centrale 12 V (9 – 15 V)
- ▶ Consommation au repos : 5 mA
- ▶ Hauteur de montage : 2,5 m au-dessus du sol
- ▶ Angle de détection/longueur de prise : 110°/12 m (avec cellule standard)
- ▶ Dimensions : 97 × 60 × 52 mm
- ▶ Niveau de protection : degré 2, EN 50131-1, EN 50131-2-2
- ▶ Environnement conforme à EN 50131-1 : II., intérieur général
- ▶ Température d'exploitation : -10 °C à 40 °C
- ▶ Conforme aux normes : EN 50130-4, EN 55022

Détecteur bus volumétrique et de bris de vitre



JA-120PB

Le détecteur JA-120PB sert à la détection du mouvement des personnes à l'intérieur des bâtiments et à la détection d'un bris des surfaces vitrées. Il contient deux détecteurs indépendants (il dispose de 2 positions attribuées dans la centrale). Pour la détection du mouvement des personnes, on utilise un capteur PIR. Le bris des surfaces vitrées est détecté par un détecteur de bris de verre GBS. La détection s'appuie sur une double technologie (détection de la modification de pression atmosphérique accompagnée du bruit caractéristique du bris de vitre. Sa sensibilité est réglable).

- ▶ Alimentation : à partir du bus de la centrale 12 V (9 – 15 V)
- ▶ Consommation au repos : 5 mA
- ▶ Hauteur de montage : 2,5 m au-dessus du sol
- ▶ Angle de détection/longueur de prise PIR : 110°/12 m (avec une cellule de base)
- ▶ Distance de détection GBS : 9 m (panneau vitré min. 0,6 × 0,6 m)
- ▶ Dimensions : 95 × 60 × 55 mm
- ▶ Niveau de protection : degré 2, EN 50131-1, EN 50131-2-2, CLC/TS 50131-2-7-1
- ▶ Environnement conforme à EN 50131-1 : II., intérieur général
- ▶ Température d'exploitation : -10 °C à 40 °C
- ▶ Conforme aux normes : EN 50130-4, EN 55022

Détecteur bus volumétrique dual PIR et MW



JA-120PW

Le détecteur JA-120PW sert à la détection du mouvement des personnes à l'intérieur du bâtiment. Grâce à la combinaison de la détection volumétrique PIR et de la détection micro-ondes, le capteur est hautement résistant aux fausses alertes. Le détecteur surveille comme un détecteur PIR classique qui, dès la détection du mouvement dans la zone concernée, active le détecteur micro-ondes qui confirme lui-même l'activation PIR antérieure. Après la confirmation du mouvement par le détecteur MW, l'alarme est envoyée à la centrale du système. La partie MW n'est activée que lorsque le capteur PIR détecte un mouvement. Les caractéristiques de la détection PIR peuvent être optimisées à l'aide de cellules de remplacement. Le détecteur est adressable et occupe une position dans le système de sécurisation.

- ▶ Alimentation : à partir du bus de la centrale 12 V (9 – 15 V)
- ▶ Consommation au repos : 5 mA
- ▶ Hauteur de montage : 2,5 m au-dessus du sol
- ▶ Angle de détection/longueur de prise : 110°/12 m (avec une cellule de base)
- ▶ Dimensions : 95 × 60 × 55 mm
- ▶ Niveau de protection : degré 2, EN 50131-1, EN 50131-2-2
- ▶ Environnement conforme à EN 50131-1 : II., intérieur général
- ▶ Température d'exploitation : -10 °C à 40 °C
- ▶ Conforme aux normes : EN 50130-4, EN 55022

Détecteur bus volumétrique PIR avec caméra de vérification photographique 90°



JA-120PC (90)



Le détecteur sert à la détection de mouvement humain en intérieur et au lever de doute visuel. L'appareil prend des photos en couleur en détectant le mouvement humain quand le système est en service. Chaque photo est prise avec une double exposition: le premier avec une faible résolution (LQ = 320 × 240 pixels), la seconde avec une résolution élevée (HQ = 640 × 480 pixels). L'appareil est équipé d'un flash visible pour prendre des photos dans l'obscurité. Les images sont enregistrées dans la mémoire interne (micro carte SD sur le PCB détecteur) du détecteur, puis ils sont transmis au panneau de commande (faible résolution). Vous pouvez naviguer à travers les images par F-Link et J-Link (Dans la mémoire d'événements, cliquez sur l'événement « nouvelle image »). Les photos sont affichées dans LQ (basse résolution), si vous cliquez sur Détails, vous pouvez voir la haute résolution (HQ). Depuis le panneau de contrôle, ils peuvent être envoyés dans une zone de stockage de masse externe, une station de télésurveillance et un utilisateur final.

Le détecteur peut également prendre une photo sur commande si cela est nécessaire (par exemple pour une confirmation d'alarme incendie). Il est également possible de commander la prise de vue par une sortie PG ou une demande envoyée par le service web « MyJablotron ». Le détecteur offre la possibilité d'envoyer des images de pré-alarme. Lorsque ce paramètre est actif, le détecteur enverra des photos à la mise en service d'une section si l'alarme n'a pas encore été déclenchée (par exemple pendant la temporisation d'entrée).

Le niveau d'immunité PIR est sélectionnable à deux niveaux. Le niveau standard permet une réaction rapide. L'augmentation du niveau offre une immunité supérieure, mais la réaction du détecteur est plus lente.

- ▶ Alimentation : via le bus de la centrale 12 V (9 – 15 V)
- ▶ Angle de détection/couverture de détection : 90° / 12 m (avec cellule standard)
- ▶ Plage du flash : max. 3 mètres
- ▶ Résolution des photos : HQ 320 × 240 ; LQ 640 × 480 pixels
- ▶ Classification : niveau de sécurité 2 / classe environnementale II.
- ▶ Plage des températures de service : -10 °C à 40 °C
- ▶ Dimensions : 110 × 60 × 55 mm
- ▶ Conformément à : EN 50131-1, EN 50131-2-2
- ▶ Le dispositif répond également aux exigences de : EN 50130-4, EN 55022

JA-120PC Détecteur bus volumétrique PIR avec caméra



JA-120PC



Le détecteur sert à la détection de mouvement humain en intérieur et au lever de doute visuel. Ceci est une variante du détecteur JA-120PC (90) avec un angle étroit (46°).

- ▶ Alimentation : via le bus de la centrale 12 V (9 – 15 V)
- ▶ Angle/couverture de détection : 43° / 12 m (avec cellule standard)
- ▶ Plage du flash : max. 3 mètres
- ▶ Résolution des photos : HQ 320 × 240 ; LQ 640 × 480 pixels
- ▶ Classification : niveau de sécurité 2 / classe environnementale II.
- ▶ Plage des températures de service : -10 °C à 40 °C
- ▶ Dimensions : 110 × 60 × 55 mm
- ▶ Conformément à : EN 50131-1, EN 50131-2-2
- ▶ Le dispositif répond également aux exigences de : EN 50130-4, EN 55022

Module bus de raccordement du détecteur magnétique à deux entrées



JA-110M

Le module bus JA-110M sert au raccordement du détecteur magnétique d'ouverture de la porte et des fenêtres. Il contient deux entrées indépendamment programmables NC/NO ou équilibrées par une résistance. Il permet le réglage de la durée minimale de l'activation pour le déclenchement de l'alarme (0,5 s, 1 s, 2 s ou 5 s). Le détecteur occupe deux positions dans le système de sécurisation. L'indication de la mémoire intelligente SMART MEMORY (SMI) donne une vérification visuelle du détecteur déclenché à travers le voyant LED.

- ▶ Alimentation : à partir du bus de la centrale 12 V (9 – 15 V)
- ▶ Consommation au repos : 5 mA
- ▶ Longueur maximale du câble de raccordement (module – contact) : jusqu'à 3 m
- ▶ Dimensions : 100 × 40 × 22 mm
- ▶ Niveau de protection : degré 2, EN 50131-1, EN 50131-2-6
- ▶ Environnement conforme à EN 50131-1 : II., intérieur général
- ▶ Température d'exploitation : -10 °C à 40 °C

Détecteur bus d'ouverture magnétique



JA-111M

Il détecte l'ouverture de la porte et des fenêtres. Il communique avec la centrale par l'intermédiaire du bus. Il a une protection de sabotage du capot qui est activée après ouverture du capot. L'activation du capteur s'effectue après l'éloignement de l'aimant permanent du capteur. Il occupe une position dans le système de sécurisation.

- ▶ Alimentation : à partir du bus de la centrale 12 V (9 – 15 V)
- ▶ Consommation au repos : 5 mA
- ▶ Dimensions du détecteur : 55 × 26 × 16 mm
- ▶ Dimensions de l'aimant : 55 × 16 × 16 mm
- ▶ Niveau de protection : degré 2, EN 50131-1
- ▶ Température d'exploitation : -10 °C à 40 °C



JA-111MB

Détecteur bus acoustique de bris de vitre



JA-110B

Le détecteur bus de bris de vitre JA-110B reconnaît les bris des panneaux vitrés. La détection s'appuie sur une double technologie (détection de la modification de pression atmosphérique accompagnée du bruit caractéristique du bris de vitre). Sa sensibilité est réglable. Le détecteur communique avec le bus de la centrale et il en est alimenté. Le détecteur est adressable et occupe une position dans le système de sécurisation. L'indication de la mémoire intelligente SMART MEMORY (SMI) donne une vérification visuelle du détecteur déclenché à travers le voyant LED. L'indication SMI peut être effacée par l'intermédiaire du clavier.

- ▶ Alimentation : à partir du bus de la centrale 12 V (9 – 15 V)
- ▶ Consommation au repos : 5 mA
- ▶ Hauteur de montage : 2,5 m au-dessus du sol
- ▶ Longueur de prise : jusqu'à 9 m
- ▶ Dimensions minimales du panneau vitré : 0,6 × 0,6 m
- ▶ Dimensions : 100 × 40 × 22 mm
- ▶ Niveau de protection : 2, EN 50131-1, EN 50131-2-7-1
- ▶ Environnement conforme à EN 50131-1 : II., intérieur général
- ▶ Température d'exploitation : -10 °C à 40 °C

Détecteur BUS de vibration et d'inclinaison



JA-111SH

Le détecteur BUS JA-111SH dispose de deux régimes opérationnels. Le régime de détection des vibrations des portes, des fenêtres, des parois fines, etc. peut indiquer une tentative de pénétration par la force brute. Le régime de détection de l'inclinaison peut indiquer une manipulation indésirable des objets de valeur, qui sont reliés en fixe au détecteur (par ex. un coffre-fort, une œuvre d'art, etc.). Un détecteur d'accélération sur trois axes pourvu d'une sortie digitale, se charge de la détection. Le traitement numérique des signaux est assuré avec une grande résistance aux fausses alertes. Il occupe une place dans le système.

- ▶ Alimentation : à partir du BUS de la centrale 12 V (9 – 15 V)
- ▶ Consommation au repos : 5 mA
- ▶ Dimensions : 55 × 27 × 16 mm
- ▶ Niveau de protection : degré 2 conformément à EN 50131-1, CLC/TS 50131-2-8
- ▶ Environnement conforme à EN 50131-1 : II., intérieur général
- ▶ Température d'exploitation : -10 °C à 40 °C
- ▶ Conforme aux normes : EN 50130-4, EN 55022

Module BUS de connexion des détecteurs magnétiques



JA-118M

Le module permet de reaccorder 8 contacts magnétiques au BUS du système JABLOTRON 100. Chaque entrée peut être programmée en NC, boucle équilibrée ou fonctionnement impulsionnel pour le détecteur de volets roulants. La méthode de raccordement peut être choisie pour chaque entrée individuellement. Il s'installe dans le boîtier de montage multi usage JA-190PL (ou dans un boîtier de montage universel de type KU-68, etc.). Il est adressable et occupe 8 positions.

- ▶ Alimentation : à partir du BUS de la centrale 12 V (9 – 15 V)
- ▶ Consommation au repos : 5 mA
- ▶ Dimensions : 50 × 38 × 14 mm
- ▶ Niveau de protection : degré 2 conformément à EN 50131-1, EN 50131-3
- ▶ Environnement conforme à EN 50131-1 : II., intérieur général
- ▶ Température d'exploitation : -10 °C à 40 °C
- ▶ Conforme aux normes : EN 50130-4, EN 55022

Détecteurs bus environnementaux

Détecteur bus de fumée et de chaleur combiné



JA-110ST

Le détecteur bus Incendie JA-110ST (combinaison de la détection optique et thermique) détecte un incendie dans les bâtiments d'habitation et commerciaux. Le détecteur est adressable et occupe une position dans le système de sécurisation. L'indication de la mémoire intelligente SMART MEMORY (SMI) donne une vérification visuelle du détecteur déclenché à travers le voyant LED.

- ▶ Alimentation : à partir du bus de la centrale 12 V (9 – 15 V)
- ▶ Consommation au repos : 5 mA
- ▶ Détection Incendie : dispersion optique et thermique
- ▶ Sensibilité de la détection Incendie : $m = 0,11/0,13$ dB/m EN 54-7
- ▶ Détection thermique : classe A2 conformément à EN 54-5
- ▶ Température du déclenchement de l'alarme : -60 °C à 70 °C
- ▶ Dimensions : diamètre 126 mm, hauteur 50 mm
- ▶ Température d'exploitation : -10 °C à 80 °C

Détecteur bus combiné de fumée et thermique



JA-111ST

Le détecteur bus Incendie JA-111ST (combinaison de la détection optique et thermique) détecte un incendie dans les bâtiments d'habitation et commerciaux. Le produit comporte deux détecteurs indépendants – un détecteur optique de fumée et un détecteur thermique. Il permet le paramétrage variable de la détection : fumée et élévation de température, fumée ou élévation de température, uniquement la fumée ou uniquement l'élévation de température. Le détecteur signale l'origine du danger par voie optique via un voyant intégré et un signal acoustique. Il occupe une position dans le système de sécurité.

- ▶ Alimentation : de la centrale d'alarme 9 – 15 V DC/3,5 mA (150 mA en cas d'alarme)
3x piles alcaline AA 1,5 V
- ▶ Durée de vie typique des piles : environ 3 ans
- ▶ Détection de la fumée : dispersion optique de la lumière
- ▶ Sensibilité du détecteur de fumée : $m = 0,11 \div 0,13$ dB/m conforme à EN 54-7
- ▶ Détection thermique : classe A1 conforme à EN 54-5
- ▶ Température d'alarme : 60 °C à 65 °C
- ▶ Température d'exploitation : -10 °C à 70 °C
- ▶ Dimensions : diamètre 126 mm, hauteur 52 mm

Détecteur bus de température



JA-111TH

Le JA-111TH est un dispositif bus de mesure de température actuelle. Les données mesurées sont envoyées par l'intermédiaire de la centrale vers l'application MyJABLOTRON. MyJABLOTRON peut commander le chauffage par une sortie programmable PG de la centrale, basé sur la température mesurée. L'application MyJABLOTRON peut émettre des notifications par SMS ou par email sur le dépassement du seuil minimum ou maximum, et garde un graphique des températures mesurées.

- ▶ Alimentation via le bus de la centrale : 12 V (9 – 15 V)
- ▶ Consommation de courant du mode de sauvegarde (repos) : 5 mA
- ▶ Consommation de courant pour le choix du câble : 5 mA
- ▶ Dimensions : 55 x 27 x 16 mm
- ▶ Gamme des températures mesurées : -20 °C à 60 °C
- ▶ Plage des températures de service : -20 °C à 60 °C
- ▶ Précision de mesure dans la plage des températures de service : $\pm 0,1$ °C
- ▶ Le dispositif répond également aux exigences de : EN 50130-4, EN 55022

Détecteur bus d'inondation



JA-110F

Le détecteur sert à l'indication de l'inondation des locaux (cave, salle de bain, etc.) par l'eau. Il transmet cette information à la centrale de sécurisation à travers le bus. La neutralisation est transmise si l'inondation des électrodes est terminée. Il n'est pas équipé d'une sécurité et occupe une position dans le système.

- ▶ Alimentation : à partir du bus de la centrale 12 V (9 – 15 V)
- ▶ Détecteur : réagit à l'inondation des électrodes par l'eau
- ▶ Dimensions : 53 x 20 x 5 mm
- ▶ Température d'exploitation : -10 °C à 40 °C
- ▶ Conforme aux normes : EN 50130-4, EN 55022

Module bus pour la connexion du détecteur de CO Ei208W(D)



JA-110G-CO

Il s'agit d'un module enfichable conçu pour l'installation directe dans un détecteur de CO autonome Ei208W ou Ei208DW qui permet sa connexion bus vers le système JABLOTRON 100. Il transmet au système des informations relatives à une alarme, à l'activation du détecteur et à l'état de la pile du détecteur. Le dispositif occupe une position dans le système.

- ▶ Alimentation : via le bus de la centrale 12 V (9 – 15 V)
- ▶ Consommation en mode Veille : 5 mA
- ▶ Dimensions : 48 x 19 x 14 mm
- ▶ Environnement conformément à la norme EN 50131-1 : II., Intérieur général
- ▶ Plage des températures de service : -10 °C à 40 °C
- ▶ Conformément à : EN 50130-4, EN 55022, EN 50581

Thermostat pour température ambiante bus



JA-110TP

Conçu pour mesurer et contrôler la température intérieure. Le thermostat étend la gamme d'applications du système JABLOTRON 100 vers le domaine de l'automatisation domotique avec un contrôle de zone simple. Pour la commutation du chauffage, on utilise les sorties programmables standard de la centrale.

- ▶ Alimentation : via le bus de la centrale 12 V (9 – 15 V)
- ▶ Consommation du mode de sauvegarde (repos) : 1,5 mA
- ▶ Consommation de courant pour le choix du câble : 1,5 mA
- ▶ Hauteur de montage recommandée : 1,5 m au-dessus du niveau du sol
- ▶ Dimensions : 66 × 90 × 22 mm
- ▶ Plage des températures de service : -10 °C à 70 °C
- ▶ Précision des mesures dans la plage des températures de service : 0,1 °C
- ▶ Le dispositif répond également aux exigences de : EN 50130-4, EN 55022

Accessoires des détecteurs

Module interface bus pour détecteur filaire



JA-111H TRB

Le module JA-111H TRB est conçu pour la connexion de tout détecteur filaire (avec contact ou sorties d'impulsion) au système JABLOTRON 100 et lui fournit une alimentation électrique. Ce module intégré peut être directement intégré dans le détecteur.

Une entrée du module dispose d'un signal de sabotage fixe, la deuxième entrée indique un signal d'alarme et la troisième entrée est utilisée pour signaler une défaillance d'un dispositif connecté ou pour indiquer un signal spécial de masquage (pour les détecteurs dotés d'une fonction anti-masking). Le module peut également être utilisé pour la connexion d'un détecteur de volet roulant CT-01. Le module peut être utilisé pour contrôler les sorties PG programmables. Il prend en charge le paramétrage d'un temps minimal d'activation du déclenchement d'alarme (0,1 s – 300 s). Le détecteur dispose des caractéristiques d'activation d'état et d'impulsion. Le module est un dispositif adressable du système JABLOTRON 100 et occupe une position dans le système.

- ▶ Compatible avec : F-Link 1.4.0 ou supérieur
- ▶ Alimentation : via le bus de la centrale 12 V (9 – 15 V)
- ▶ Consommation du mode de sauvegarde (repos) : 5 mA + consommation du dispositif de commande
- ▶ Consommation de courant pour le choix du câble : 12 mA + consommation du dispositif de commande
- ▶ Charge maximale admissible par la commande connectée : 50 mA
- ▶ Dimensions : 16 × 30 × 12 mm
- ▶ Classification : niveau de sécurité 2 / classe environnementale II.
- ▶ Conformément à : EN 50131-1, EN 50131-3 (ACE type B)
- ▶ Plage de températures d'exploitation : -10 °C à 40 °C
- ▶ Le dispositif répond également aux exigences de : EN 50130-4, EN 55022

Module BUS à quatre entrées et quatre sorties



JA-114HN

Module bus fournissant quatre entrées câblées avec des valeurs de résistance EOL réglables, quatre sorties PG de signal galvaniquement séparées et une alimentation auxiliaire, protégée par un fusible électronique. En plus du type de résistance EOL, les valeurs des résistances peuvent également être configurées pour les entrées. Les sorties sont galvaniquement séparées (deux ont une borne commune C dans chaque cas). Le module occupe quatre positions dans la centrale et est équipé d'un contact de sabotage avant et arrière.

Le dispositif est principalement approprié pour la remise en état des alarmes filaires pour lesquelles les anciens détecteurs sont conservés. Il est aussi très fréquemment utilisé pour contrôler plusieurs appareils par l'intermédiaire des sorties PG. L'alimentation auxiliaire permet au courant d'amplifier les relais connectés à la sortie du signal.

- ▶ Compatible avec : F-Link 1.4.0 ou supérieur
- ▶ Alimentation : via le bus de la centrale : 12 V (9 – 15 V)
- ▶ Consommation du mode de sauvegarde: 25 mA + consommation des appareils connectés
- ▶ Consommation (maximale) pour la sélection du câble : 25 mA + consommation des appareils connectés
- ▶ Courant maximal à partir d'une sortie + U (fusible électronique) : 200 mA
- ▶ Courant maximal / tension commutés pour chaque sortie : 500 mA/38 V
- ▶ Résistance mesurée max. à l'entrée : 20 k Ω
- ▶ Longueur max. des lignes d'alimentation des entrées : 100 m
- ▶ Dimensions : 77 × 40 × 31 mm
- ▶ Classification : niveau de sécurité 2, ACE type B en conformité avec – EN 50131-1, EN 50131-3
- ▶ Environnement : II., intérieur général, conformément à EN 50131-1
- ▶ Plage de températures d'exploitation : –10 °C à 40 °C
- ▶ Le dispositif répond également aux exigences de : EN 50130-4, EN 55022

Extension BUS – 16 sorties



JA-116H

Le module JA-116H permet d'alimenter et de connecter jusqu'à 16 détecteurs filaires classique au BUS du système JABLOTRON 100. La méthode de couplage peut être déterminée individuellement pour chaque entrée. Chaque entrée peut être programmée en NO, NF, boucle équilibrée. Le module peut être disposé dans la centrale A-106K. Il est adressable et occupe 16 positions.

- ▶ Alimentation : à partir du BUS de la centrale 12 V (9 – 15 V)
- ▶ Consommation au repos : 5 mA
- ▶ Capacité de charge pour les détecteurs connectés : max. 100 mA
- ▶ Dimensions : 66 × 102 × 20 mm
- ▶ Niveau de protection : degré 2 conformément à EN 50131-1, EN 50131-3
- ▶ Environnement conforme à EN 50131-1 : II., intérieur général
- ▶ Température d'exploitation : –10 °C à 40 °C
- ▶ Conforme aux normes : EN 50130-4, EN 55022

Sirène bus intérieure



JA-110A

La sirène bus intérieure JA-110A est destinée à la signalisation acoustique des temporisations d'entrée et de sortie et de l'activation des sorties PG dans le système de sécurisation. La sirène est équipée d'une touche à réactions programmables. Elle propose la fonction Alarm Verification (vérification des alarmes). La sirène communique avec le BUS de la centrale et elle en est alimentée. Elle occupe une position dans le système de sécurisation.

- ▶ Alimentation : à partir du BUS de la centrale 12 V (9 – 15 V)
- ▶ Consommation au repos moyenne : 5 mA; 30 mA lors du déclenchement de l'alarme
- ▶ Sirène : piézoélectrique, 85 dB/m
- ▶ Dimensions : 80 × 80 × 30 mm
- ▶ Niveau de protection : degré 2, EN 50131-1, EN 50131-4
- ▶ Environnement conforme à EN 50131-1 : II., intérieur général
- ▶ Température d'exploitation : -10 °C à 40 °C

Sirène bus extérieure



JA-111A
BASE-RB



La sirène bus extérieure JA-111A RB est destinée à la signalisation acoustique des alarmes et à l'activation et la désactivation des sorties PG dans le système de sécurité. La sirène communique avec le bus de la centrale et elle y est connectée. Elle dispose d'un accumulateur lors d'un arrêt de l'alimentation et elle est aussi munie d'un niveau à bulle pour un positionnement précis et facile lors de l'installation. Des caches optionnels pour la sirène existent en réalisation inox ou plastique, de couleur blanche ou grise. Les caches de signalisation sont proposés en réalisation rouge ou bleue. La sirène est adressable et occupe une position dans le système.

- ▶ Alimentation : à partir du BUS de la centrale 12 V (9 – 15 V)
- ▶ Consommation : 5 mA lors de l'arrêt AC
- ▶ Consommation pendant le chargement de la batterie : 50 mA
- ▶ Batterie de secours : kit NiCd 4,8 V/1 800 mAh
- ▶ Durée de vie de la batterie : 3 ans
- ▶ Sirène : piézoélectrique, 110 dB/m
- ▶ Dimensions : 300 × 200 × 70 mm
- ▶ Niveau de protection : degré 2, EN 50131-1, EN 50131-4
- ▶ Environnement conforme à EN 50131-1 : IV., extérieur général
- ▶ Température d'exploitation : -25 °C à 60 °C
- ▶ Degré de protection : IP 45



JA-1X1A-C-WH



JA-1X1A-C-WH-B



JA-1X1A-C-GR



JA-1X1A-C-GR-B



JA-1X1A-C-ST



JA-1X1A-C-ST-B

Modules de sortie et de signalisation

Module bus de puissance des sorties PG



JA-110N

Le module de puissance des sorties PG JA-110N offre un relais de sortie (16 A) avec un réglage de NO ou NC. La sortie PG correspondante est réglable par un interrupteur DIP (dessert une des sorties PG 1 – 32). Le module communique par l'intermédiaire du bus et il est alimenté par le bus de la centrale. Il peut être installé dans une boîte d'installation JA-190PL. Il n'occupe aucune position dans le système.

- ▶ Alimentation : à partir du bus de la centrale 12 V (9 – 15 V)
- ▶ Consommation lors de l'arrêt/la mise en marche : 5 mA/45 mA
- ▶ Charge du relais de sortie : max. 16 A/250 V (charge d'induction max. 8 A/250 V)
- ▶ Courant de connexion minimal : 100 mA à 12 V DC ou 0,5 W
- ▶ Environnement conforme à EN 50131-1, EN 50131-3 : II., intérieur général
- ▶ Température d'exploitation : -10 °C à 40 °C

Module bus de signalisation des sorties PG



JA-111N

Le module de signalisation des sorties PG JA-111N contient un relais de connexion (2 A/60 V DC) avec réglage de NO ou NC. La sortie PG correspondante est programmable par un interrupteur DIP (dessert une des sorties PG 1 – 32). Le module communique par l'intermédiaire du BUS et il est alimenté par le BUS de la centrale. Il peut être installé dans un boîtier d'installation JA-190PL. Il n'occupe aucune position dans le système.

- ▶ Alimentation : à partir du BUS de la centrale 12 V (9 – 15 V)
- ▶ Consommation lors de l'arrêt/la mise en marche : 5 mA/25 mA
- ▶ Charge du relais de sortie : max 2 A/60 V DC
- ▶ Courant de connexion minimal : 10 mA
- ▶ Environnement conforme à EN 50131-1, EN 50131-3 : II., intérieur général
- ▶ Température d'exploitation : -10 °C à 40 °C

Module bus de sortie à huit canaux



JA-118N

Le module de sortie à huit canaux propose des sorties pour la signalisation de l'armement de 8 sections, la signalisation des alarmes dans 8 sections ou l'état jusqu'à 8 sorties PG. Il est conçu pour un montage dans un boîtier universel JA-190PL ou sur un rail DIN. Les sorties sont isolées du BUS. Le réglage s'effectue à l'aide d'un interrupteur DIP. Il n'occupe aucune position dans le système.

- ▶ Alimentation : à partir du BUS de la centrale 12 V (9 – 15 V), max. 10 mA
- ▶ Réglage : par l'interrupteur DIP
- ▶ Sorties : elles fournissent une tension +U
- ▶ Capacité de charge des sorties : 100 mA

Module bus de puissance des sorties PG-DIN



JA-110N-DIN

Le module de puissance des sorties JA-110N-DIN est destiné au montage sur des rails DIN. Il présente un contact relais de puissance qui copie l'état d'attribution programmable de la sortie de la centrale. Il peut par exemple servir à commander l'éclairage, un ventilateur, etc. Le module se connecte au BUS du système, qui assure également l'alimentation. Il n'occupe qu'une position dans le système.

- ▶ Alimentation : à partir du BUS de la centrale 12 V (9 – 15 V)
- ▶ Consommation du relais ouvert/fermé : 5 mA/45 mA
- ▶ Capacité de charge du relais de contact : max. 16 A/250 V (charge d'induction max. 8 A/250 V)
- ▶ Puissance minimale en circuit DC : 0,5 W
- ▶ Dimensions : 18 × 90 × 64 mm
- ▶ Environnement : intérieur général
- ▶ Température d'exploitation : -10 °C à 40 °C

Module bus de service du verrou électrique



JA-120N

Le module JA-120N sert à l'alimentation et la commande des verrous électromagnétiques et aux systèmes aux systèmes de verrouillage à partir du bus du système. Il dispose d'un accumulateur installé qui assure l'impulsion électrique initiale nécessaire à l'ouverture des verrous. Le JA-120N peut être utilisé de manière avantageuse partout où il s'avère difficile d'installer un dispositif d'alimentation externe pour la commande des verrous. Le module réagit à la sortie PG de la centrale ou il peut être activé par une touche connectée à l'entrée IN (elle peut être bloquée en option par armement de la section). Le module est adressable et occupe une position dans le système.

- ▶ Alimentation : à partir du bus de la centrale 12 V (9 – 15 V)
- ▶ Accumulateur de secours : 3× 1,2 V NiMh Eneloop AA HR-3UTGA 1 900 mAh
- ▶ Consommation au repos du module : 10 mA / 60 mA (sans chargement / lors du chargement de l'accumulateur)
- ▶ Charge de l'entrée DOOR : à pulsation (1s) 600 mA, continu 300 mA
- ▶ Verrou recommandé : fabricant Bera s.r.o – type : Befo 11211 ou Befo 31211 (avec alimentation ext. impérative)
- ▶ Dimensions : 90 × 90 × 35 mm
- ▶ Environnement conforme à EN 50131-1 : II., intérieur général
- ▶ Envergure des températures d'exploitation : 0 °C à 40 °C (pour NiMh Eneloop)
-10 °C à 40 °C (pour NiCd)
- ▶ Niveau de protection : degré 2 conformément à EN 50131-1, EN 50131-3,
- ▶ De plus, conforme à : EN 50130-4, EN 55022, EN 60950-1

Relais polyvalent monté sur rail DIN



UR-01

UR-01 dispose de contacts de commutation avec isolation galvanique et de sécurité pour la commutation des charges de puissance 230 V AC / 16 A, pouvant être utilisés dans l'un des huit modes sélectionnables. Le relais est conçu pour une installation sur un rail DIN et ses caractéristiques sont définies par l'utilisation de dipswitches dans le boîtier de l'appareil.

Il propose 8 fonctions :

- Relais de commutation – relais standard NO/NC
- Relais bistable – par ex. pour le contrôle de l'éclairage par une touche à partir de plusieurs emplacements
- Relais bistable avec limitation temporelle – par ex. pour le contrôle des lumières à partir de plusieurs emplacements (mais la lumière ne restera pas enclenchée au-delà du temps paramétré)
- Déconnexion temporisée – par ex. pour le ralentissement d'un ventilateur
- Mise en marche temporisée – démarrage d'un moteur électrique en mode étoile/triangle
- Impulsion d'avant-garde – activation d'un appareil pendant une durée spécifiée
- Impulsion de bord de fuite – par ex. pour enclencher un ventilateur après l'arrêt des lumières
- Impulsions régulières – à un intervalle défini, cela activera un dispositif pendant 10 min – par ex. pour le chauffage régulier d'une échelle de chauffage dans la salle de bains

- ▶ Alimentation : 230 V AC / 50 Hz, classe de protection II.
- ▶ Consommation : 0,3 W / max. 0,8 W
- ▶ Entrée A : 230 V AC
- ▶ Capacité de chargement des contacts de relais de puissance : (isolation galvanique à partir des bornes de commande), classe de protection II.
- ▶ Tension commutée max. : 250 V AC / 24 V DC
- ▶ Charge de résistance ($\cos\phi=1$) : max. 16 A
- ▶ Charge capacitive, inductive ($\cos\phi=0,4$) : max. 8 A
- ▶ Éclairage halogène : max. 1 000 W
- ▶ Courant continu (DC) : 384 W
- ▶ Puissance de commutation DC minimale : 0,5 W
- ▶ Section transversale du câble : max. 2× 1,5 mm² ; max. 1× 2,5 mm²
- ▶ Dimensions : 18 x 90 x 65 mm, 1 module DIN
- ▶ Plage des températures de service : -10 °C à 40 °C
- ▶ Degré de protection de pénétration : IP 20, IP 40 pour le panneau frontal (EN 60529)
- ▶ Conformément à : EN 60947-6-1, EN 61000-6-1, EN 50581

Indicateur bus de section ou d'activation de la sortie PG



JA-110I

L'indicateur JA-110I signale l'armement de la section ou l'activation de la sortie PG (1 – 32) par enclenchement du voyant rouge LED. Il est raccordé à la centrale par l'intermédiaire du BUS. Il n'est pas adressable (il n'occupe aucune position dans le système de sécurisation).

- ▶ Consommation avec voyant allumé : 5 mA
- ▶ Consommation avec voyant éteint : 2 mA
- ▶ Environnement conforme à EN 50131-1, EN 50131-3 : II., intérieur général
- ▶ Température d'exploitation : -10 °C à 40 °C

Indicateur optique universel RGB



JA-111I

L'indicateur JA-111I signale l'armement de la section ou l'activation de la sortie PG (1 – 32) par enclenchement du voyant de couleur LED (rouge, vert, bleu et jaune).

- ▶ Consommation avec voyant allumé : max. 4 mA
- ▶ Température d'exploitation : -10 °C à 40 °C

Accessoires

Module de l'isolateur du BUS

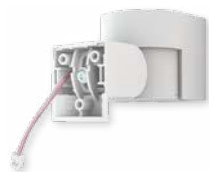


JA-110T

L'isolateur du bus JA-110T est destiné à la séparation et la protection des parties non protégées du guidage du BUS. Il peut être installé dans le boîtier JA-190PL. Il n'est pas adressable (il n'occupe aucune position dans le système de sécurisation).

- ▶ Alimentation : à partir du BUS de la centrale 12 V (9 – 15 V)
- ▶ Consommation au repos : 5 mA, Charge maximale des bornes : 250 mA
- ▶ Courant de connexion : 300 mA
- ▶ Miljöstandard enligt EN50131-1, EN50131-3 : II., inomhus
- ▶ Température d'exploitation : -10 °C à 40 °C

Support articulé pour les détecteurs PIR du type JA-1x1P



JA-191PL

Le support est utilisé pour réaliser un montage mural ou sur plafond, avec une possibilité d'orientation du détecteur grâce à l'articulation du support. Le support est un accessoire certifié et dispose d'un contact anti-sabotage qui peut être relié au détecteur.

Boîtier d'encastement mural des détecteurs volumétriques PIR JA-111P

Cadre pour boîtier d'encastement pour PIR – petit/gris

Cadre pour boîtier d'encastement pour PIR – petit/blanc



JA-193PL-BOX-S
JA-193PL-F-S-G
JA-193PL-F-S-W

Le support a été conçu pour l'installation encastrée d'un détecteur PIR de la gamme JA-1x1P sur un mur en Placoplâtre ou en briques. Grâce à ce mode d'installation, le détecteur est partiellement encastré et s'intègre à la paroi d'une manière très élégante.

Le support mural est disponible en deux versions colorées – blanc et gris.

- ▶ Orifices de fixation pour un cadre de dimensions S (JA-111P): 70 × 96 mm

Boîtier de montage universel



JA-190PL

Boîtier d'installation universel JA-190PL pour les différents modules du système JABLOTRON 100.

- ▶ Dimensions : 90 × 90 mm
- ▶ Protection : IP 40
- ▶ Résistance jusqu'à : à 250 V
- ▶ Matériel : ABS

Boîtier d'installation à usages multiples – taille moyenne



JA-194PL

Boîtier d'installation design des modules Jablotron, équipé d'un contact anti-sabotage avant et arrière. Convient pour les modules d'entrée et de sortie, les répartiteurs, etc. En plus du montage mural standard, il peut également être installé directement sur un boîtier sous-plâtre de type KU-68.

Modules pris en charge : JA-121T, JA-118M, JA-114HN, JA-116H, JA-110Z, JA-110N, JA-111N, JA-150N, JA-151N, JA-118N, ...

- ▶ Dimensions : 182 × 132 × 45 mm
- ▶ Plage de températures d'exploitation : -10 °C à 40 °C

Boîtier d'installation universel extérieur



JA-192PL-A

Boîtier d'installation universel extérieur JA-192PL-A pour les différents modules du système JABLOTRON 100.

- ▶ Protection : IP 65
- ▶ Dimensions: intérieures : 62 × 38 × 20 mm
extérieures : 70 × 62 × 35 mm

Antenne externe



AN-868

L'antenne externe AN-868, AN-868-2PIN sert à augmenter la portée de communication des composants sans fils du système de sécurité Jablotron, fonctionnant sur la fréquence 868 MHz. La construction spéciale du type PIFA garantit à l'antenne non seulement de très bonnes propriétés de transmission sur divers supports, mais aussi la détection de sabotages en cas de rupture ou de court-circuit de l'alimentation (cette fonctionnalité doit être supportée par un composant raccordé). L'antenne peut être montée tant en intérieur qu'en extérieur.

La version AN-868-2PIN est raccordée à l'aide d'un connecteur à 2 broches, utilisable dans les éléments des systèmes antérieurs et les éléments actuels du système JABLOTRON 100. La version AN-868 est raccordée à l'aide d'un connecteur à 3 broches, utilisable dans les composants nouvellement mis au point du système JABLOTRON 100.



AN-868-2PIN

- ▶ Bande de communication : 868 MHz
- ▶ Gain d'antenne : max. 3 dBi
- ▶ Impédance : 50 Ω
- ▶ Longueur de câble : 2 m
- ▶ Classe environnementale conforme à EN 50131-1 : IV.
- ▶ Envergure des températures d'exploitation : -20 °C à 60 °C
- ▶ Classifications conforme à EN 50131-1 : degré 2
- ▶ Dimensions : 130 × 50 × 30 mm

Antenne externe



AN-05 2G/3G

Antenne droite extérieure avec une base magnétique pour l'amélioration du signal des périphériques utilisant les réseaux GSM 2G et 3G.

Pour les produits : JA-6xGSM, JA-8xY, JA-101Kxx, JA-106Kxx, GD-0x, CA-18xx

- ▶ Dimensions : 110 × 30 mm
- ▶ Plage de températures d'exploitation : -40 °C à 60 °C
- ▶ Bandes : 800 – 2 100 MHz
- ▶ Gain de l'antenne : 4 dBi
- ▶ Longueur du conducteur : 3 m
- ▶ Connecteur : SMA

Module à bornes du bus adressable



JA-110Z

Le produit est conçu pour la dérivation du bus du système JABLOTRON 100. Il est protégé contre une attaque par une paire de contacts de sabotage. Il est livré dans un boîtier de montage JA-190PL approprié. De plus, le module à bornes contient 2x4 borniers connectés en parallèle, permettant d'interconnecter les dérivations indépendantes. Le dispositif occupe une position dans le système.

- ▶ Alimentation : via le bus de la centrale 12 V (9 – 15 V)
- ▶ Consommation de courant en mode de secours (repos) : 5 mA + périphériques connectés
- ▶ Consommation de courant pour le choix du câble : 5 mA + périphériques connectés
- ▶ Dimensions : 76 × 54 × 30 mm
- ▶ Classification conforme à EN 50131-1, EN 50131-3 catégorie 2
- ▶ Environnement conformément à la norme EN 50131-1 : II., Intérieur général
- ▶ Plage des températures de service : -10 °C à 40 °C

Unité d'amplification de secours bus pour JA-100



JA-120Z

Conçu pour l'amplification du courant du bus, l'extension de la longueur de ligne et l'isolation galvanique du bus.

- Courant de sortie max. 2 A
- 2 borniers de sortie bus indépendants – chacun fournissant 500 m de longueur de bus

- ▶ Alimentation secteur (alimentation 83PWR) : 90 – 250 V
- ▶ Puissance d'entrée : 50 VA
- Zone d'entrée
- ▶ Alimentation via le bus de la centrale : 12 V DC (9 – 15 V)
- ▶ Consommation de courant
- ▶ Nominal pour le calcul de sauvegarde : 10 mA
- ▶ Maximal pour le choix du câble : 10 mA
- Zone de sortie
- ▶ Tension d'alimentation de sortie : typiquement 13,7 V DC
- ▶ Charge maximale de courant total : 2 A
- ▶ Isolé galvaniquement : tension d'essai 4 kV
- Généralités
- ▶ Batterie de secours 12 V : 7 – 18 Ah
- ▶ Type de pile : plomb, gel
- ▶ Dimensions de l'unité électronique : 102 × 66 × 14 mm
- ▶ Dimensions de l'unité d'alimentation : 170 × 80 × 65 mm
- ▶ Dimensions du boîtier en plastique PLV-CP-L : 357 × 297 × 105 mm
- ▶ Le boîtier plastique PLV-CP-L n'est pas inclus dans la livraison !
- ▶ Classification : niveau de sécurité 2 / classe environnementale II.

Concentrateur du BUS



JA-110Z-B



JA-110Z-C

La réglette de bornes JA-110Z-B et C est destinée au raccordement des conducteurs du BUS dans le système JABLOTRON 100. Il est possible de l'installer dans le boîtier JA-190PL.

- ▶ Tension maximale : 42 V AC
- ▶ Tension maximale : 60 V DC
- ▶ Courant maximal : 2 A

Câble d'installation pour le système JABLOTRON 100



CC-01

CC-02

CC-03

CC-11

Câble de qualité, élaboré pour l'installation. Les couleurs des fils sont identiques aux couleurs des terminaux. Le câble est emballé dans une boîte et il est marqué à l'encre noire tous les 1 mètre pour faciliter la mesure.

- ▶ **CC-01 (300 m par boîte):** 1 × 2 × 20 AWG (0,5 mm²)
1 × 2 × 24 AWG (0,2 mm²)
- ▶ **CC-02 (300 m par boîte):** 4 × 2 × 24 AWG (0,2 mm²)
- ▶ **CC-03 (250 m par boîte):** 1 × 2 × 20 AWG (0,5 mm²)
3 × 2 × 24 AWG (0,2 mm²)
- ▶ **CC-11 (200 m par boîte):** 1 × 2 × 20 AWG (0,5 mm²)
1 × 2 × 24 AWG (0,2 mm²)
Classe d'inflammabilité B2CA-s1, d0, a1

Imprimante à étiquettes



PT-P700

L'imprimante à étiquettes permet l'impression des étiquettes pour les segments de commande des modules d'accès (claviers) directement sur le lieu du montage. L'impression des étiquettes peut être réalisée directement du programme F-Link version 1.2.0 ou supérieure, à partir des paramètres internes des modules d'accès (pour cette fonctionnalité, impérativement installer les pilotes de l'imprimante). L'imprimante peut aussi être utilisée pour l'impression des étiquettes à l'aide du programme P-Touch Editor Lite, directement enregistré sur celle-ci, sans nécessité d'installer des pilotes.

- ▶ Alimentation : adaptateur réseau AD-E001 EU (inclus dans la livraison) ou 6× piles alcalines (LR6)/1,5 V (non incluses dans la livraison)
- ▶ Port USB : mini USB B (inclus dans la livraison)
- ▶ Cartouche avec ruban d'impression pour les segments : L. 12 mm/l. 8 m (inclus dans la livraison)
- ▶ Cartouche avec ruban pour autre impression : L. 24 mm/l. 3 m (inclus dans la livraison)

Ruban stratifié pour imprimantes PT-2430PC et PT-P700



PT-TAPE02-BW

ELEMENTS RADIO

Interface du BUS des périphériques sans fil JA-100



JA-111R

Le module bus radio JA-111R est utilisé pour connecter tous les périphériques sans fil du système JABLOTRON 100. Pour couvrir parfaitement les locaux surveillés, jusqu'à 3 modules JA-111R peuvent être installés dans un système.

L'unité électronique est installée dans la partie avant du capot et elle est équipée d'un bornier debrochable, qui permet la connexion aisée des câbles. Dans la partie arrière se trouvent des orifices de passage des câbles.

Le module communique avec le bus de la centrale et est alimenté par celle-ci.

Le module est conçu pour être installé à l'extérieur de la centrale et il est utilisé en deuxième ou troisième position dans le système. En cas de besoin d'un module radio dans la centrale, nous recommandons l'achat d'une centrale avec un module radio – unité JA-10xKR-xx.

- ▶ Compatible avec : F-Link 1.4.0 ou supérieur
- ▶ Alimentation : via le bus de la centrale : 12 V (9 – 15 V)
- ▶ Consommation du mode de sauvegarde (repos) : 35 mA
- ▶ Consommation (maximale) pour la sélection du câble : 80 mA
- ▶ Fréquence de communication : 868,1 MHz
- ▶ Dimensions : 43 × 160 × 23 mm
- ▶ Classification : niveau de sécurité 2, conformément à la norme EN 50131-1, EN 50131-3, EN 50131-5-3
- ▶ Environnement : II. intérieur général, conformément à EN 50131-1
- ▶ Plage de températures d'exploitation : -10 °C à 40 °C
- ▶ Le dispositif répond également aux exigences de : ETSI EN 300 220, EN 50130-4, EN 55022, EN 60950-1
- ▶ Conditions d'exploitation : ERC REC 70-03

Interface BUS pour périphériques unidirectionnels sans fil JA-80



JA-110R 80

Module radio conçu pour la communication du système JABLOTRON 100 avec des dispositifs sans fil unidirectionnels du système Oasis JABLOTRON 80. Il prend en charge la modernisation d'un système Oasis sans fil vers un système JABLOTRON 100 avec certains des dispositifs originaux (par ex. des détecteurs) conservés.

Le module radio JA-110R 80 peut être combiné dans le système avec des modules JA-11xR qui communiquent avec les composants JABLOTRON 100 (par ex. des claviers, sirènes, caméras des détecteurs PIR, etc.).

Périphériques pris en charge par le module JA-110R 80 :

Détecteurs JA-8x
Télécommandes RC-8x

Périphériques non pris en charge :

Claviers JA-8xF
Caméra des détecteurs PIR JA-84P
Répétiteur JA-80Z
Sirènes JA-80x
Thermostats TP-xx
Modules de sortie AC-8x et UC-82
Centrales JA-8xK

- ▶ Compatible avec : F-Link 1.4.0 et supérieur
- ▶ Alimentation : via le bus de la centrale : 12 V (9 – 15 V)
- ▶ Consommation du mode de sauvegarde (repos) : 25 mA
- ▶ Consommation (maximale) pour la sélection du câble : 25 mA
- ▶ Fréquence de communication : 868,5 MHz
- ▶ Dimensions : 150 × 40 × 23 mm
- ▶ Classification : niveau de sécurité 2, en conformité avec : EN 50131-1, EN 50131-3, EN 50131-5-3
- ▶ Environnement : II. intérieur général, conformément à EN 50131-1
- ▶ Plage de températures d'exploitation : -10 °C à 40 °C
- ▶ Le dispositif répond également aux exigences de : ETSI EN 300 220, EN 50130-4, EN 55022, EN 60950-1
- ▶ Conditions d'exploitation: ERC REC 70-03

Répétiteur de signal unidirectionnel pour les périphériques sans fil JA-100



JA-150R

Conçu pour prolonger la distance de communication et augmenter la fiabilité de transmission dans les grandes installations.

- Il répète le signal de tous les appareils unidirectionnels à partir de JABLOTRON 100
- Il prend également en charge les modules PG non adressables, les télécommandes unidirectionnels et les télécommandes JA-15xJ MS

- ▶ Alimentation : 110 – 230 V AC/50 – 60 Hz, dispositif de protection classe I.
- ▶ Consommation interne, typique / maximum env. : 0,5 W/1 W (à 230 V AC)
- ▶ Batterie de secours NiCD 4,8 V (BAT-4V8-N900) : 900 mAh
- ▶ Durée de vie de la batterie : environ 4 ans
- ▶ Communication radio : 868,1 MHz
- ▶ Portée de communication env. : 300 m (terrain libre)
- ▶ Antenne : interne avec possibilité de connecter une antenne externe, de type AN-868
- ▶ Dimensions : 132 × 182 × 45 mm
- ▶ Classification : niveau de sécurité 2, type B
- ▶ Conforme à : EN 50131-1, EN 50131-3, EN 50131-5-3
- ▶ Environnement : II., intérieur général (conformément à EN 50131-1)
- ▶ Plage des températures de service : -10 °C à 40 °C
- ▶ Le dispositif répond également aux exigences de : ETSI EN 300 220, EN 50130-4, EN 55022, EN 60950-1
- ▶ Conditions d'exploitation : ERC REC 70-03

Module d'accès sans fil RFID



JA-152E

JA-152E est un module d'accès bidirectionnel sans fil avec lecteur RFID pour la commande du système de sécurisation. Il contient un segment de commande et en cas de besoin, il peut être équipé de jusqu'à 20 segments de commande JA-192E. Il permet la commande du système de sécurisation à l'aide de segments. La fonction implémentée de l'activation radio intelligente par l'entrée Smart Radio Wake-up (SRW) permet l'arrêt automatique du régime de veille dans le système armé pour la temporisation d'entrée. Le module est alimenté par des batteries alcalines. Le module est adressable et occupe une position dans le système de sécurisation.

- ▶ Alimentation : 2× batterie alcaline AA 1,5 V
- ▶ Durée de vie typique des batteries : 1 an
- ▶ Fréquence de fonctionnement : procès-verbal bidirectionnel Jablotron 868 MHz
- ▶ Portée de communication : jusqu'à 200 m
- ▶ Dimensions : 76 × 102 × 33 mm
- ▶ Niveau de protection : degré 2, EN 50131-1, EN 50131-3, EN 50131-6
- ▶ Environnement conforme à EN 50131-1, EN 50131-3 : Il., intérieur général
- ▶ Température d'exploitation : -10 °C à 40 °C

Module d'accès sans fil avec clavier et RFID



JA-153E

JA-153E est un module d'accès sans fil communiquant de manière bidirectionnelle avec clavier et lecteur RFID pour la commande du système de sécurisation. Il contient un segment de commande et en cas de besoin, il peut être équipé de jusqu'à 20 segments de commande JA-192E. Il permet la commande du système de sécurisation à l'aide de segments. La fonction implémentée de l'activation radio intelligente par l'entrée Smart Radio Wake-up (SRW) permet l'arrêt automatique du régime de veille dans le système armé pour la temporisation d'entrée. Le module est alimenté par des batteries alcalines. Le module est adressable et occupe une position dans le système de sécurisation.

- ▶ Alimentation : 2× batterie alcaline AA 1,5 V
- ▶ Durée de vie typique des batteries : 1 an
- ▶ Fréquence de fonctionnement : procès-verbal bidirectionnel Jablotron 868 MHz
- ▶ Portée de communication : jusqu'à 200 m
- ▶ Dimensions : 98 × 102 × 33 mm
- ▶ Niveau de protection : degré 2, EN 50131-1, EN 50131-3, EN 50131-6
- ▶ Environnement conforme à EN 50131-1, EN 50131-3 : Il., intérieur général
- ▶ Température d'exploitation : -10 °C à 40 °C

Module d'accès sans fil avec clavier, afficheur LCD et RFID



JA-154E

JA-154E est un module d'accès sans fil communiquant de manière bidirectionnelle avec écran LCD, clavier et lecteur RFID pour la commande du système de sécurisation. Il contient un segment de commande et peut être équipé de jusqu'à 20 segments de commande JA-192E. La fonction implémentée de l'activation radio intelligente par l'entrée Smart Radio Wake-up (SRW) permet l'arrêt automatique du régime de veille dans le système armé pour la temporisation d'entrée. Le module est alimenté par des batteries alcalines. Le module occupe une position dans le système de sécurisation.

- ▶ Alimentation : 4× batterie alcaline AA 1,5 V
- ▶ Durée de vie typique des batteries : 1 an
- ▶ Fréquence de fonctionnement : procès-verbal bidirectionnel Jablotron 868 MHz
- ▶ Portée de communication : jusqu'à 200 m
- ▶ Dimensions : 151 × 102 × 33 mm
- ▶ Niveau de protection : degré 2, EN 50131-1, EN 50131-3, EN 50131-6
- ▶ Environnement conforme à EN 50131-1, EN 50131-3 : Il., intérieur général
- ▶ Température d'exploitation : -10 °C à 40 °C

Segment de commande des modules d'accès



JA-192E

JA-192E est le segment de commande pour les modules d'accès JA-112E, JA-113E, JA-114E, JA-152E, JA-153E et JA-154E.

Il permet à l'utilisateur une commande aisée des fonctions du système de sécurisation :

- commande des sections (armement, armement partiel, désarmement)
- commande des sorties PG (PG ON – allumée et PG OFF – éteinte)
- appels de détresse (panique, avertissement lié à un problème de santé et autres)
- affichage de l'état du système

- ▶ Alimentation : à travers le module d'accès
- ▶ Consommation au repos : 0,5 mA
- ▶ Dimensions : 15 × 102 × 33 mm
- ▶ Environnement conforme à EN 50131-1, EN 50131-3 : II., intérieur général
- ▶ Température d'exploitation : -10 °C à 40 °C

Alimentation du réseau 12 V/0,5 A



DE06-12

L'adaptateur secteur avec un câble souple de 1,1 m terminé par un connecteur est destiné à alimenter les dispositifs Jablotron comme les claviers sans fil, GSM communicateurs ou des récepteurs de télécommande etc. Les dimensions compactes du boîtier permettent une installation dans un boîtier de raccordement encastré standard. Les trous de vis pour vis M3 sont également utiles pour le montage dans des boîtes de jonction où la fixation est nécessaire.

- ▶ Tension d'alimentation : 100 ~ 240 V/50 Hz
- ▶ Tension de sortie : 12 V DC (±2 %)
- ▶ Courant de sortie : 500 mA (max. 1 000 mA pendant une durée inférieure à 5 min.)
- ▶ Protection contre un court-circuit et une surcharge : oui
- ▶ Dimensions : 50 × 48 × 25 mm
- ▶ Environnement conforme à EN 50131-1 : II., intérieur général
- ▶ Température d'exploitation : -10 °C à 40 °C

Détecteurs sans fil

Détecteurs volumétriques sans fil et détecteurs combinés

Détecteur volumétrique sans fil PIR



JA-150P

Il détecte le mouvement du corps humain en intérieur. Il détecte le mouvement des personnes dans l'espace. Les caractéristiques de la détection peuvent être optimisées à l'aide de cellules de remplacement pour la surveillance des longs couloirs, pour empêcher le déclenchement de l'alarme dû au mouvement d'un animal domestique ou la surveillance par un rideau vertical (JS-7904 couloir, JS-7906 animal ou JS-7901 rideau). Le degré de résistance aux fausses alertes peut être réglable sur deux niveaux. Le détecteur est alimenté par deux batteries alcalines. SmartWatch est un paramètre par défaut destiné à la surveillance permanente de mouvement dans la zone protégée. Si un mouvement permanent est détecté, trois rapports sont envoyés toutes les 20s. Puis le prochain rapport est envoyé au bout de 2 minutes. Si le détecteur ne détecte aucun mouvement pendant 10 minutes, le mode avec trois rapports tous les 20s est utilisé à nouveau. L'autre mode de détection est disponible avec une minute d'intervalle entre 2 déclenchements.

- ▶ Alimentation : 2× batterie alcaline AA 1,5 V
- ▶ Durée de vie typique des batteries : environ 2 ans (la durée de vie la plus longue est réalisée avec le mode smartwatch)
- ▶ Fréquence de fonctionnement : 868,1 MHz
- ▶ Portée de communication : environ 300 m (dans un espace ouvert)
- ▶ Angle de détection/longueur de prise : 110° / 12 m (avec une cellule standard)
- ▶ Dimensions : 97 × 60 × 52 mm
- ▶ Niveau de protection : degré 2, EN 50131-1, EN 50131-2-2, EN 50131-5-3
- ▶ Environnement conforme à EN 50131-1 : II., intérieur général
- ▶ Température d'exploitation : -10 °C à 40 °C

Détecteur volumétrique sans fil PIR



JA-151P-WW

Il est conçu pour détecter les mouvements de corps humains à l'intérieur des bâtiments. La couverture de détection garantie est de 90° / 12 m. Il dispose de la fonction implémentée SMART WATCH aux fins de reconnaissances des alarmes et l'extension ultérieure de la durée de vie de la batterie. Le produit est le résultat d'objectifs très élevés en termes de qualité et de design et par sa forme esthétique, il convient même à des intérieurs luxueux quelle que soit la version d'installation. En plus du positionnement standard dans un angle de la pièce, il peut être installé sur une surface murale à l'aide du cadre de finition esthétique JA-193PL, le détecteur étant en partie situé en retrait et se fondant dans le mur avec une très grande élégance. Pour des applications spéciales, comme par exemple un montage au plafond ou avec un angle de détection incliné, le support articulé JA-191PL peut être utilisé.

Le détecteur est doté d'une fonction d'activation d'impulsion.
Le détecteur peut être utilisé pour contrôler les sorties PG programmables.
La résistance aux fausses alarmes est réglable sur deux niveaux.
Le détecteur est un dispositif adressable du système JABLOTRON 100 et occupe une position dans le système.

- ▶ Compatible avec : F-Link 1.4.0 ou supérieur
- ▶ Alimentation : 2 piles alcalines AA (LR6) 1,5 V 2 400 mAh
(Avertissement : Les piles ne sont pas incluses dans l'emballage du produit.)
- ▶ Durée de vie typique de la pile : env. 2 ans
(supérieure en mode SMART WATCH)
- ▶ Bande de communication : 868,1 MHz, protocole JABLOTRON
- ▶ Portée de communication : env. 300 m (terrain libre)
- ▶ Hauteur de montage recommandée : 2,5 m au-dessus du niveau du sol
- ▶ Angle de détection/couverture de détection : 90° / 12 m
- ▶ Dimensions : 62 × 130 × 38 mm
- ▶ Classification : niveau de sécurité 2 / classe environnementale II.
- ▶ Conformément à : EN 50131-1, EN 50131-2-2, EN 50131-5-3
- ▶ Environnement conforme à : EN 50131-1, II., intérieur général
- ▶ Plage de températures d'exploitation : -10 °C à 40 °C
- ▶ Le dispositif répond également aux exigences de : ETSI EN 300 220, EN 50130-4, EN 55022, EN 60950-1
- ▶ Conditions d'exploitation ERC REC 70-03

Détecteur volumétrique sans fil PIR



JA-151P-WG

Les paramètres sont identiques à ceux du JA-151P-WW, à l'exception des différences suivantes :
JA-151PWG est la version dotée d'une lentille grise, sa résistance à la lumière blanche dépasse largement les valeurs prescrites par la norme, ce qui contribue à réduire les fausses alertes provoquées par exemple par les lumières de voitures qui brillent à travers les fenêtres, la foudre ou les éléments réfléchissants.

Remarque : pour les modèles **JA-151P-WW** et **JA-151P-WG**, des accessoires sont disponibles, comme le JA-191PL, le support articulé pour les détecteurs PIR JA-1x1P, le boîtier de montage mural JA-193PL-BOX-S pour les détecteurs de mouvement JA-1x1P PIR, le cadre JA-193PL-F-S-G pour le boîtier de montage mural PIR – petit, gris et le cadre JA-193PL-F-S-W pour le boîtier de montage mural PIR – petit, blanc.
Pour de plus amples informations, veuillez-vous référer au chapitre Accessoires.

Détecteur volumétrique sans fil PIR avec caméra de vérification photographique 90°



JA-160PC (90)



Le détecteur sert à la détection de mouvement humain en intérieur et au lever de doute visuel. L'appareil prend des photos en couleur en détectant le mouvement humain quand le système est en service. Chaque photo est prise avec une double exposition: le premier avec une faible résolution (LQ = 320 × 240 pixels), la seconde avec une résolution élevée (HQ = 640 × 480 pixels).

L'appareil est équipé d'un flash visible pour prendre des photos dans l'obscurité. Les images sont enregistrées dans la mémoire interne (micro carte SD sur le PCB détecteur) du détecteur, puis ils sont transmis au panneau de commande (faible résolution). Vous pouvez naviguer à travers les images par F-Link et J-Link (Dans la mémoire d'événements, cliquez sur l'événement « nouvelle image »). Les photos sont affichées dans LQ (basse résolution), si vous cliquez sur Détails, vous pouvez voir la haute résolution (HQ). Depuis le panneau de contrôle, ils peuvent être envoyés dans une zone de stockage de masse externe, une station de télésurveillance et un utilisateur final.

Le détecteur peut également prendre une photo sur commande si cela est nécessaire (par exemple pour une confirmation d'alarme incendie). Il est également possible de commander la prise de vue par une sortie PG ou une demande envoyée par le service « MyJablotron ». Le détecteur offre la possibilité d'envoyer des images de pré-alarme. Lorsque ce paramètre est activé, le détecteur enverra des photos à la mise en service d'une section si l'alarme n'a pas encore été déclenchée (par exemple pendant la temporisation d'entrée).

Le niveau d'immunité PIR est sélectionnable à deux niveaux. Le niveau standard permet une réaction rapide. L'augmentation du niveau offre une immunité supérieure, mais la réaction du détecteur est plus lente.

- ▶ Alimentation : 2 piles alcalines AA (LR6) 1,5 V 2 400 mAh
- ▶ Durée de vie typique de la pile : env. 2 ans (1 activation prend une série de photos par jour)
- ▶ Bande de communication : 868,1 MHz
- ▶ Portée de communication : env. 300 m (terrain libre)
- ▶ Angle de détection/couverture de détection : 90° / 12 m (avec cellule standard)
- ▶ Plage du flash : max. 3 mètres
- ▶ Résolution des photos : HQ 320 × 240 ; LQ 640 × 480 pixels
- ▶ Classification : niveau de sécurité 2 / classe environnementale II
- ▶ Plage des températures de service : -10 °C à 40 °C
- ▶ Dimensions: 110 × 60 × 55 mm
- ▶ Conformément à : EN 50131-1, EN 50131-2-2, EN 50131-5-3
- ▶ Le dispositif répond également aux exigences de : ETSI EN 300 220, EN 50130-4, EN 55022, EN 60950-1

Détecteur volumétrique sans fil PIR avec caméra



JA-160PC



Le détecteur sert à la détection de mouvement humain en intérieur et au lever de doute visuel. Ceci est une variante du détecteur JA-160PC (90) avec un angle étroit (43°).

- ▶ Alimentation : 2 piles alcalines AA (LR6) 1,5 V 2 400 mAh
- ▶ Durée de vie typique de la pile : env. 2 ans (1 activation prend une série de photos par jour)
- ▶ Bande de communication : 868,1 MHz
- ▶ Portée de communication : env. 300 m (terrain libre)
- ▶ Angle/couverture de détection: 43° / 12 m (avec cellule standard)
- ▶ Plage du flash : max. 3 mètres
- ▶ Résolution des photos : HQ 320 × 240 ; LQ 640 × 480 pixels
- ▶ Classification : niveau de sécurité 2 / classe environnementale II
- ▶ Plage des températures de service : -10 °C à 40 °C
- ▶ Dimensions: 110 × 60 × 55 mm
- ▶ Conformément à : EN 50131-1, EN 50131-2-2, EN 50131-5-3
- ▶ Le dispositif répond également aux exigences de : ETSI EN 300 220, EN 50130-4, EN 55022, EN 60950-1

Détecteur sans fil volumétrique et de bris de vitre



JA-180PB

JA-180PB est formé par la combinaison du détecteur de mouvement JA-180P PIR et du détecteur de bris de vitre dans un appareil. Chaque détecteur communique avec la centrale en tant que dispositif autonome. Le détecteur DUAL de bris de vitre réagit à une onde de pression avec l'analyse conséquente du bruit de la vitre cassée afin qu'une haute résistance aux fausses alertes soit assurée. Les caractéristiques de la détection peuvent être optimisées à l'aide de cellules de remplacement pour la surveillance des longs couloirs, pour empêcher le déclenchement de l'alarme dû au mouvement d'un animal domestique ou la surveillance par un rideau vertical (JS-7904 couloir, JS-7906 animal JS-7901 rideau). Le détecteur est adressable et occupe deux positions dans le système de sécurisation.

- ▶ Alimentation : 1× batterie au lithium AA 3,6 V – PIR et 1× batterie au lithium 1/2 AA 3,6 V – GKS
- ▶ Durée de vie typique des batteries : environ 3 ans
- ▶ Fréquence de fonctionnement : 868 MHz
- ▶ Portée de communication : environ 300 m (dans un espace ouvert)
- ▶ Angle de détection/longueur de prise : 120° / 12 m (avec une cellule standard), 9 m – GKS
- ▶ Dimensions : 110 × 60 × 55 mm
- ▶ Niveau de protection : degré 2, EN 50131-1, EN 50131-2-2, EN 50131-2-7-1, EN 50131-5-3
- ▶ Environnement conforme à EN 50131-1 : II., intérieur général

Détecteur volumétrique sans fil PIR



JA-185P

JA-185P est un petit détecteur sans fil PIR convenant à la protection des petites pièces ou des intérieurs des automobiles personnelles. Il est destiné à l'installation sur un mur ou au plafond. Pour la protection contre les fausses alertes, il traite numériquement le signal. Le détecteur est adressable et occupe une position dans le système de sécurisation.

- ▶ Alimentation : 1× batterie au lithium AA 3,6 V
- ▶ Durée de vie typique de la batterie : environ 3 ans
- ▶ Fréquence de fonctionnement : 868 MHz
- ▶ Portée de communication : environ 100 m (dans un espace ouvert)
- ▶ Angle de détection/longueur de prise : 360° / 5 m
- ▶ Dimensions : 88 × 46 × 27 mm
- ▶ Niveau de protection : degré 2, EN 50131-1, EN 50131-2-2, EN 50131-5-3
- ▶ Environnement conforme à EN 50131-1 : II., intérieur général

Détecteur double zone sans fil PIR



JA-186P

Le détecteur est destiné à la détection du mouvement des personnes à l'intérieur des bâtiments. La détection en double zone offre une haute protection contre les fausses alertes occasionnées par exemple par le mouvement d'un animal domestique. Le détecteur alimenté par la batterie communique via le protocole radio Jablotron. La hauteur d'installation standard est de 120 cm au-dessus du sol. Le détecteur dispose de deux zones de détection, chacune couvrant un angle de 120° avec une longueur de prise de 12 m. Le détecteur est adressable et occupe une position dans le système de sécurisation.

- ▶ Alimentation : 1× batterie au lithium AA 3,6 V
- ▶ Durée de vie typique de la batterie : environ 3 ans
- ▶ Fréquence de fonctionnement : 868 MHz
- ▶ Portée de communication : environ 300 m (dans un espace ouvert)
- ▶ Angle de détection/longueur de prise : 120°/12 m (avec une cellule de base)
- ▶ Dimensions : 180 × 60 × 55 mm
- ▶ Conforme aux normes : EN 300 220, EN 50130-4, EN 55022, EN 60950-1
- ▶ Environnement conforme à EN 50131-1 : II., intérieur général

Détecteur combiné sans fil PIR + MW



JA-180W

Le détecteur est destiné à la détection du mouvement des personnes à l'intérieur des bâtiments. Grâce à l'union de la détection du mouvement et de la détection micro-ondes, le capteur est hautement résistant aux fausses alertes. Dès que le détecteur PIR décèle un mouvement, il active un détecteur micro-ondes pour confirmer le mouvement de la personne. Ce n'est qu'après l'envoi d'un signal de confirmation du détecteur MW que le capteur envoie un message sur une alarme à la centrale. Les caractéristiques de la détection peuvent être optimisées à l'aide de cellules de remplacement pour la surveillance des longs couloirs, pour empêcher le déclenchement de l'alarme dû au mouvement d'un animal domestique ou la surveillance par un rideau vertical (JS-7904 couloir, JS-7906 animal ou JS-7901 rideau). Le détecteur est adressable et occupe une position dans le système de sécurisation.

- ▶ Alimentation : 1× batterie au lithium AA 3,6 V
- ▶ Durée de vie typique de la batterie : environ 3 ans
- ▶ Fréquence de fonctionnement : 868 MHz
- ▶ Portée de communication : environ 300m (dans un espace ouvert)
- ▶ Angle de détection/longueur de prise : 120°/12 m (avec une cellule standard)
- ▶ Dimensions : 110 × 60 × 55 mm
- ▶ Cellules additionnelles : couloir, rideau, animal
- ▶ Couverture de détection/fréquence de fonctionnement MV : 0,5 à 20m/9,35 GHz
- ▶ Environnement conforme à EN 50131-1 : Il., intérieur général
- ▶ Niveau de protection : degré 2, EN 50131-1, EN 50131-2-4, EN 50131-5-3

Détecteurs extérieurs sans fil

Détecteur PIR sans fil, extérieur, double zone – rideau



JA-157P

Le détecteur extérieur PIR sans fil JA-157P, avec avec une lentille « rideau », sert à détecter une intrusion humaine dans la zone extérieure. Il s'agit d'un détecteur extérieur de la société Optex, avec un angle d'ouverture de la zone de détection de seulement 5°, qui convient particulièrement à la surveillance des locaux tels que les balcons, les porte fenêtres, les terrasses, etc. Il est complété par un émetteur compatible avec le système JABLOTRON 100.

Le détecteur est hautement résistant aux fausses alertes et à la détection des petits animaux. Le détecteur dispose de la fonction Antimasking – protection contre l'obstruction visuelle de celui-ci. Le détecteur est muni de trois contacts de protection (contacts de sécurité), l'un placé sur la partie Détection et les deux autres sur la partie Émission, qui signalent immédiatement l'ouverture du détecteur ou l'arrachement de l'assemblage. Il occupe une position dans le système.

- ▶ Alimentation : 1× pile au lithium de type CR123A (3 V/1 500 mAh)
- ▶ Durée de vie moyenne de la pile : environ 3 ans (mode veille, 120 s)
- ▶ Fréquence d'exploitation : 868 MHz
- ▶ Portée de communication : jusqu'à 300m (dans un espace ouvert)
- ▶ Longueur de prise/angle de détection : paramétrable 2 ou 5m/5°
- ▶ Hauteur d'installation : 0,8 – 1,2 m
- ▶ Vitesse du mouvement de l'objet : 0,3 – 1,5 m/s
- ▶ Température d'exploitation : -20 °C à 60 °C
- ▶ Dimensions : source avec émetteur 34 × 154 × 43
détecteur 154 × 34 × 43

Détecteur extérieur sans fil volumétrique



JA-158P

Le détecteur sans fil PIR JA-158P sert à la détection d'une intrusion humaine dans l'espace extérieur. Il s'agit d'un détecteur de la société Optex complété d'un émetteur compatible avec le système JABLOTRON 100. La partie optique du détecteur comprend deux capteurs PIR avec une détection optique à 94 zones, qui ne se couvrent pas, dotée d'une haute résistance aux fausses alertes et à la détection des petits animaux. Le détecteur dispose de la fonction Antimasking – protection contre l'obstruction visuelle ; il est également muni de deux contacts de SÉCURITÉ (avant et arrière), qui signalent immédiatement l'ouverture du détecteur ou un arrachement éventuel de l'assemblage. Le détecteur réalise régulièrement un test automatique et signale son statut par une transmission de contrôle au système. Il occupe une position dans le système.

- ▶ Alimentation : 2x (3x) piles au lithium de type LS(T)14500 (3,6 V AA)
- ▶ Durée de vie typique des piles : 2x 3,6 V / 3x 3,6 V, env. 3 ans / 4 ans (120 s)
- ▶ Fréquence de fonctionnement : 868 MHz
- ▶ Portée de communication : jusqu'à 300 m (dans un espace ouvert)
- ▶ Longueur de prise / angle de détection : 12 m / 85°
- ▶ Hauteur d'installation : 2,5 à 3,0 m
- ▶ Vitesse du mouvement de l'objet : 0,3 à 1,5 m/s
- ▶ Classe environnementale : IV., conformément à EN 50131-1
- ▶ Température d'exploitation : -20 °C à 60 °C

Détecteur extérieur sans fil volumétrique



JA-159P

Le détecteur sans fil PIR JA-159P sert à la détection d'une intrusion humaine à l'extérieur. Il s'agit d'un détecteur double zone de la société Optex complété d'un émetteur compatible avec le système JABLOTRON 100. La partie optique du détecteur comprend deux capteurs PIR. Il s'agit d'une détection double zone, avec une haute résistance aux fausses alertes et aux petits animaux. Le détecteur dispose de la fonction Antimasking – protection contre l'obstruction visuelle. Il est muni de deux contacts de SÉCURITÉ (avant et arrière), qui signalent immédiatement l'ouverture du détecteur ou un arrachement de l'assemblage. Le détecteur réalise régulièrement un test automatique et signale son statut par une transmission de contrôle au système. Il occupe une position dans le système.

- ▶ Alimentation : 2x (3x) piles au lithium de type LS(T)14500 (3,6 V AA)
- ▶ Durée de vie typique des piles : 2x 3,6 V / 3x 3,6 V, env. 3 ans / 4 ans (régime 120 s)
- ▶ Fréquence de fonctionnement : 868 MHz
- ▶ Portée de communication : jusqu'à 300 m (dans un espace ouvert)
- ▶ Longueur de prise / angle de détection : 12 m / 90°
- ▶ Hauteur d'installation : 0,8 – 1,2 m
- ▶ Température d'exploitation : -20 °C à 60 °C
- ▶ Dimensions : 186 × 71,3 × 105,5 mm

Barrière optique sans fil



JA-150IR

La barrière optique sans fil IR JA-150IR est destinée à l'indication d'une intrusion dans l'espace par une interruption de la connexion optique entre l'émetteur et le récepteur. Il s'agit d'un produit de la société Optex complété d'un émetteur compatible avec le système JABLOTRON 100. Le détecteur est équipé d'un dispositif optique doté de deux faisceaux avec une haute résistance aux fausses alertes. Le verrou IR occupe deux positions dans le système. Les deux parties du verrou signalent un sabotage. Les émetteurs radio effectuent régulièrement un test automatique et signalent leur statut au système par une transmission de contrôle.

- ▶ Alimentation : 4x piles au lithium de type LSH20 (3,6 V 13 Ah)
- ▶ Durée de vie moyenne des piles : environ 3 ans (mode veille, 120 s)
- ▶ Fréquence de fonctionnement : 868 MHz
- ▶ Portée de communication : jusqu'à 300 m (dans un espace ouvert)
- ▶ Distance des unités : max. 60 m
- ▶ Hauteur d'installation : 0,7 à 1 m
- ▶ Température d'exploitation : -20 °C à 60 °C

Barrière optique sans fil à 4 faisceaux



JA-151IR

La barrière optique sert à indiquer une intrusion jusqu'à 100 m de corridor d'un mouvement humain par une interruption des 4 faisceaux infrarouges. Cela permet au JA-151IR d'être très résistant aux fausses alertes provoquées par le mouvement des petits animaux, des feuilles mortes, etc. La barrière infrarouge dispose d'un cache pour une installation extérieure et réagit même en cas de conditions météorologiques défavorables, comme une pluie battante et la neige. Du fait du dispositif optique très pointu, il exige pour une exploitation conviviale une installation très soignée par une entreprise spécialisée.

Il s'agit d'un détecteur de la société Optex équipé d'une partie émettrice et réceptrice à l'aide d'un module radio compatible avec le système JABLOTRON 100. Il occupe deux positions dans le système.

- ▶ Alimentation : 4x piles au lithium LSH20 (3,6 V; 13 Ah)
- ▶ Durée de vie typique des piles : env. 3 ans (en régime de veille activé, 120 s)
- ▶ Fréquence d'exploitation : 868 MHz
- ▶ Portée de communication : environ 300 m (dans un espace ouvert)
- ▶ Distance de détection : max. 100 m en intérieur
- ▶ Hauteur d'installation : 0,7 – 1,0 m
- ▶ Vitesse de mouvement détectée : paramétrable
- ▶ Protection du détecteur : classe environnementale IV., conforme à EN 50131-1, en extérieur
- ▶ Température d'exploitation : -20 °C à 60 °C

Détecteurs sans fil de la protection périphérique

Mini-détecteur magnétique sans fil



JA-151M

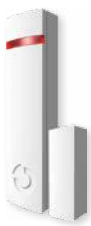


JA-151MB

Le détecteur JA-151M est destiné à la détection de l'ouverture de la fenêtre ou des portes. Sa petite dimension est unique. Il convient aux habitations et aux commerces. Il est alimenté par une batterie au lithium de type CR2032. Il est adressable et occupe une position dans le système de sécurisation.

- ▶ Alimentation : 1x batterie au lithium CR2032 (3 V, 220 mAh)
- ▶ Durée de vie typique de la batterie : environ 2 ans pour 100 activations maximum par jour
- ▶ Fréquence de fonctionnement : 868 MHz
- ▶ Portée de communication : jusqu'à 200 m (dans un espace ouvert)
- ▶ Dimensions du détecteur : 55 × 26 × 16 mm
- ▶ Dimensions de l'aimant : 55 × 16 × 16 mm
- ▶ Niveau de protection : degré 2, EN 50131-1, EN 50131-2-6, EN 50131-5-3, EN 50131-6
- ▶ Environnement conforme à EN 50131-1 : II., intérieur général
- ▶ Température d'exploitation : -10 °C à 40 °C

Détecteur magnétique sans fil



JA-150M



JA-150MB

Le détecteur JA-150M est destiné à la détection de l'ouverture de la fenêtre ou des portes. Il permet deux réactions comportementales de base : réaction d'ouverture d'état et pulsionnelle. Il comporte également deux bornes d'entrée IN1 et IN2. Il est possible sur ces bornes d'entrée de connecter un détecteur classique d'ouverture, un détecteur d'inondation ou éventuellement un capteur de volet.

- ▶ Alimentation : 1× batterie alcaline (1,5 V)
- ▶ Durée de vie typique de la batterie : 2 ans
- ▶ Fréquence opérationnelle : 868 MHz
- ▶ Portée de communication : environ 300m (dans un espace ouvert)
- ▶ Dimensions : 109 × 24 × 22 mm
- ▶ Environnement conforme à EN 50131-1 : II., intérieur général
- ▶ Conforme aux normes : EN 50131 p. 2

Détecteur magnétique sans fil – design de petite dimension



JA-183M



JA-183MB

JA-183M(B) propose une petite dimension et de grandes caractéristiques de détecteur de porte. Il est conçu pour détecter l'ouverture des portes ou des fenêtres. Le détecteur d'ouverture de porte réagit à l'enlèvement de son aimant. Il peut déclencher une alarme d'intrusion instantanée ou temporisée. Il est adressable et occupe une position dans le système.

- ▶ Alimentation : pile au lithium, type CR123A (3,0 V/1,5 Ah)
- ▶ Remarque : la pile n'est pas fournie
- ▶ Durée de vie estimée de la pile : env. 3 ans (max. 20 activations par jour)
- ▶ Bande de communication : 868,1 MHz, protocole Jablotron
- ▶ Plage de communication : 300m (terrain libre)
- ▶ Dimensions : transmetteur – 75 × 31 × 23 mm
aimant A – 56 × 16 × 15 mm
aimant B – Ø 10 × 4 mm
- ▶ Environnement conformément à la norme EN 50131-1 : II., Intérieur général
- ▶ Plage des températures de service : -10 °C à 40 °C
- ▶ Classification : niveau 2 conformément à EN 50131-1, EN 50131-2-6, EN 50131-5-3
- ▶ Conforme à : ETSI EN 300220, EN 50130-4, EN 55022, EN 60950-1
- ▶ Peut être exploité conformément à : ERC REC 70-03

Détecteur d'ouverture sans fil « invisible »



JA-182M

Le détecteur JA-182M est destiné à la détection de l'ouverture de la fenêtre (ou des portes). Le détecteur magnétique « invisible » est installé dans le châssis plastique des fenêtres ou des portes et de ce fait, il est entièrement caché. Le détecteur convient à la majorité des fenêtres industrielles fabriquées. Certains types de châssis métalliques sont déjà prêts directement pour l'installation de ce détecteur. Il est adressable et occupe une position dans le système de sécurisation.

- ▶ Alimentation : 2× batterie au lithium de type CR2354 (3 V)
- ▶ Durée de vie typique des batteries : environ 3 ans
- ▶ Fréquence de fonctionnement : 868 MHz
- ▶ Portée de communication : environ 200m (dans un espace ouvert)
- ▶ Dimensions : 192 × 25 × 9 mm
- ▶ Niveau de protection : degré 2, EN 50131-1, EN 50131-2-6, EN 50131-5-3

Détecteur de choc ou d'inclinaison sans fil



JA-182SH

Le détecteur dispose de deux régimes de fonctionnement. Le régime de détection du choc (vibration) des portes, des fenêtres, des cloisons légères, etc. indique une tentative de passage de force. Le régime de détection de l'inclinaison peut indiquer une manipulation indésirable avec un objet de valeur. Le détecteur utilise un accéléromètre semi-conducteur à trois axes avec une sortie numérique. Le traitement numérique des signaux garantit une haute résistance aux fausses alertes. Le détecteur est alimenté par une batterie et occupe une position dans le système de sécurisation.

- ▶ Alimentation : batterie au lithium de type CR-123A, 3 V 1400 mAh
- ▶ Inclinaison détectée (en fonction de la configuration) : 10° – 45°
- ▶ Durée de vie typique de la batterie : environ 2 ans (pour au max. 20 activations par jour et un régime de veille activé)
- ▶ Fréquence de fonctionnement : 868 MHz
- ▶ Portée de communication : environ 300 m (visibilité directe)
- ▶ Dimensions : 75 × 31 × 26 mm
- ▶ Environnement conforme à EN 50131-1 : II., intérieur général
- ▶ Température d'exploitation : -10 à +40 °C
- ▶ Niveau de protection : degré 2, EN 50131-1, EN 50131-5-3, EN 50131-2-8
- ▶ Conforme aux normes : ETSI EN 300220, EN50130-4, EN55022, EN 60950-1

Verrou de poignée sans fil avec détecteur magnétique



JA-152NM

Module sans fil des sorties PG intégrées dans une serrure mécanique qui peut être utilisée pour verrouiller une poignée de porte ou une fenêtre lorsque l'alarme des locaux est armée. Un capteur magnétique intégré vous permet de surveiller l'état de la fermeture d'une fenêtre ou d'une porte. La serrure propose une fonction sélectionnable pour le déverrouillage automatique si une alarme d'incendie est déclenchée.

Le capteur magnétique dans ce module ne fournit que des informations sur l'état de la fenêtre ou de la porte ; il ne détecte pas d'intrusion dans le bâtiment. (Ce produit n'a pas été certifié en tant que détecteur électronique de sécurité approprié).

Avant l'installation du module, l'aptitude à un montage particulier doit être vérifiée au regard du cadre de fenêtre ou de la poignée.

Pour garantir le bon fonctionnement de la serrure de poignée, la poignée doit se trouver en position entièrement fermée. Une fenêtre ou une poignée de porte ne peut être verrouillée en position de micro ventilation ou pleine ventilation.

Le module est un dispositif adressable du système JABLOTRON 100 et occupe une position dans le système.

- ▶ Compatible avec : F-Link 1.4.0 et supérieur
- ▶ Alimentation : 2 piles alcalines AA (LR6) 1,5 V 2 400 mAh
- ▶ Avertissement : les piles ne sont pas incluses dans l'emballage du produit.
- ▶ Durée de vie typique de la pile : env. 2 ans (1 verrouillage/déverrouillage par jour)
- ▶ Bande de communication : 868,1 MHz, protocole JABLOTRON
- ▶ Portée de communication : env. 300 m (terrain libre)
- ▶ Dimensions : 229 × 34 × 18 mm
- ▶ Environnement : II., intérieur général (conformément à EN 50131-1)
- ▶ Plage de températures d'exploitation : -20 °C à 60 °C
- ▶ Le dispositif répond également aux exigences de : ETSI EN 300 220-1, EN 50130-4, EN 55022, EN 60950-1
- ▶ Conditions d'exploitation : ERC REC 70-03



013-U14K Poignée de fenêtre pour le montage du JA-152NM – blanche

La poignée de fenêtre LONDON au design de base blanc est un accessoire du produit JA-152NM. La forme de sa base correspond exactement à l'orifice dans le verrou de la poignée de fenêtre.

– Adaptateur carré 7/8 1 × 20 mm et 1 × 30 mm inclus dans l'emballage du JA-152NM

Détecteur de bris de vitre sans fil



JA-180B

Le détecteur analyse la modification de la pression atmosphérique dans le local en combinaison avec la détection du bruit caractéristique d'une vitre brisée. Pour une protection supérieure contre les fausses alertes, il analyse aussi numériquement le signal. Il est adressable et occupe une position dans le système de sécurisation.

- ▶ Alimentation : 1× batterie au lithium CR14505 (AA 3,6 V)
- ▶ Durée de vie typique de la batterie : environ 3 ans
- ▶ Fréquence opérationnelle : 868 MHz
- ▶ Portée de communication : environ 100m (dans un espace ouvert)
- ▶ Distance de détection : 9 m
- ▶ Dimensions : 110 × 30 × 27 mm
- ▶ Niveau de protection : degré 2, EN 50131-1, EN 50131-2-7-1, EN 50131-5-3

Détecteur de bris de vitre sans fil



JA-185B

Capteur de bris de vitre de petite taille qui détecte le bris de fenêtre. Il est conçu pour être placé en intérieur. Il utilise l'analyse des variations de pression d'air combinées avec le son caractéristique du bris de verre. Il se sert d'un traitement du signal numérique pour éviter les fausses alertes. Il est adressable et occupe une position dans le système.

- ▶ Alimentation : pile au lithium de type LS(T) 14500 (3,0 V/2,4 Ah)
- ▶ Remarque : la pile n'est pas fournie
- ▶ Durée de vie estimée de la pile : env. 3 ans
- ▶ Bande de communication : 868,1 MHz, protocole Jablotron
- ▶ Plage de communication : 100 m (terrain libre)
- ▶ Plage de détection : jusqu'à 9 m
- ▶ Environnement conformément à : EN 50131-1: II., Intérieur général
- ▶ Plage des températures de service : -10 °C à 40 °C
- ▶ Sécurité : niveau 2 conformément à EN 50131-1, CLC/TS 50131-2-7-1, EN 50131-5-3
- ▶ Dimensions, poids : 88 × 46 × 22 mm, 60g
- ▶ Conforme à : ETSI EN 300220, EN50130-4, EN55022, EN 60950-1
- ▶ Peut être exploité conformément à : ERC REC 70-03

Détecteurs environnementaux sans fil

Détecteur combiné de fumée et de chaleur sans fil



JA-150ST

Le détecteur combiné optique de fumée et d'élévation de température JA-150ST détecte un incendie dans les bâtiments d'habitation ou commerciaux. Il permet la programmation de la détection : la fumée et l'élévation de température, la fumée ou l'élévation de température, uniquement la fumée ou uniquement l'élévation de température. Il est équipé d'une fonction de mémoire d'alarme pour laquelle le voyant LED reste allumé même après la fin de l'alarme. Le détecteur est alimenté par des batteries alcalines. Il est adressable et occupe une position dans le système de sécurisation.

- ▶ Alimentation : 3× batterie alcaline AA 1,5 V
- ▶ Durée de vie typique des batteries : 3 ans
- ▶ Fréquence de fonctionnement : 868 MHz
- ▶ Détection Incendie : optique et thermique
- ▶ Sensibilité du détecteur de fumée : $m = 0,11 \div 0,13$ dB/m conforme à EN 54-7
- ▶ Détection thermique : classe A2 EN-54-5
- ▶ Température d'alarme : 60 °C à 70 °C
- ▶ Dimensions : diamètre 126 mm, hauteur 50 mm
- ▶ Température d'exploitation : -10 °C à 80 °C

Détecteur sans fil combiné de fumée et thermique



JA-151ST

Le détecteur combiné optique de fumée et d'élévation de température JA-151ST détecte un incendie dans les bâtiments d'habitation ou commerciaux. Le produit comporte deux détecteurs indépendants – un détecteur optique de fumée et un détecteur thermique. Il permet le paramétrage variable de la détection : fumée et élévation de température, fumée ou élévation de température, uniquement la fumée ou uniquement l'élévation de température. Le détecteur signale l'origine du danger par voie optique via un voyant intégré et un signal acoustique. Il occupe une position dans le système de sécurité.

- ▶ Alimentation : 3× piles alcaline AA 1,5 V
- ▶ Durée de vie typique des piles : environ 3 ans
- ▶ Détection de la fumée : diffusion optique de la lumière
- ▶ Sensibilité du détecteur de fumée : $m = 0,11 \div 0,13$ dB/m conforme à EN 14604, EN 54-7
- ▶ Détection thermique : classe A1 conforme à EN 54-5
- ▶ Température d'alarme : 60 °C à 65 °C
- ▶ Fréquence d'exploitation : 868 MHz
- ▶ Portée de communication : jusqu'à 300 m (dans un espace ouvert)
- ▶ Dimensions : diamètre 126 mm, hauteur 50 mm
- ▶ Température d'exploitation : -10 °C à 70 °C

Testeur de détecteurs incendie Smoke Sabre



Le Spray Smoke Sabre est élaboré pour tester la fonctionnalité des détecteurs incendie optiques Jablotron. Contient 150 ml de liquid testeur.

SD-TESTER

Détecteur thermique sans fil



JA-151TH

Le JA-151TH est un dispositif sans fil de mesure de température actuelle. Les données mesurées sont envoyées par l'intermédiaire de la centrale vers l'application MyJABLOTRON. MyJABLOTRON peut commander le chauffage par une sortie programmable PG de la centrale, basé sur la température mesurée. L'application MyJABLOTRON peut émettre des notifications par SMS ou par email sur le dépassement du seuil minimum ou maximum, et garde un graphique des températures mesurées.

- ▶ Alimentation : pile au lithium, type CR2032 (3,0 V, 220 mAh)
- ▶ Durée de vie typique de la pile : env. 2 an
- ▶ Bande de communication : 868,1 MHz
- ▶ Dimensions : 55 × 27 × 16 mm
- ▶ Gamme des températures mesurées : -20 °C à 60 °C
- ▶ Plage des températures de service : -20 °C à 60 °C
- ▶ Précision de mesure dans la plage des températures de service : $\pm 0,1$ °C
- ▶ Le dispositif répond également aux exigences de : EN 50130-4, EN 55022

Détecteur de fuite de gaz sans fil



JA-180G

Le détecteur de fuite de gaz JA-180G réagit aux gaz combustibles et vapeurs (gaz naturel, méthane, propane, butane, acétylène, etc.). Lors de l'activation, un signal d'alarme d'incendie est envoyé à la centrale et l'alarme se déclenche par la sirène intégrée. Son entrée de relais d'alarme peut être utilisée par exemple pour la fermeture de l'arrivée du gaz par une fermeture à gaz électrique adéquate. Le détecteur effectue régulièrement un test automatique. Il est adressable et occupe une position dans le système de sécurisation.

- ▶ Alimentation : 230 V, 50 Hz, 2 W
- ▶ Fréquence de fonctionnement : 868 MHz
- ▶ Portée de communication : environ 200 m (dans un espace ouvert)
- ▶ Détection du gaz : combustion catalytique sur une fibre platine chauffée
- ▶ Couverture : 50 m³
- ▶ Sensibilité : réglable, 10 ou 20 % LEL
- ▶ Sortie relais : interrupteur de contact relais sans tension max. 5 A/230 V AC
- ▶ Signalisation sonore : 94 dB/0,3 m
- ▶ Dimensions : 73 × 100 × 39 mm
- ▶ Conforme aux normes : EN 61779-1-4, ETSI EN 300 220, EN 60950, EN 50130-4, EN 55022

Détecteur de gaz CO autonome et détecteur de gaz CO autonome avec écran



EI208W

Il sert à la détection du gaz CO (monoxyde de carbone) et à prévenir de manière opportune contre les effets dangereux sur la santé humaine. Le détecteur est certifié pour une installation dans les intérieurs des bâtiments, des caravanes et des bateaux. Les détecteurs indiquent une concentration dangereuse de monoxyde de carbone (CO) par une signalisation acoustique et optique et pour le type EI208DW, par un affichage de la concentration sur l'écran. Le détecteur est alimenté par une pile au lithium intégrée pendant toute la durée de vie de celui-ci.



EI208DW

- ▶ Durée de vie du détecteur : 7 ans (la date maximale d'utilisation est indiquée sur l'étiquette)
- ▶ Alimentation : pile au lithium intégrée non remplaçable
- ▶ Durée de vie typique de la pile : pendant toute la durée de vie du détecteur
- ▶ Envergure des températures d'exploitation : -10 °C à 40 °C
- ▶ Humidité : 15 à 95 % (sans condensation)
- ▶ Dimensions : 120 × 105 × 40 mm
- ▶ Poids : 170 g
- ▶ Conforme aux exigences : EN 50291-1, EN 50291-2, EN 50270

Module sans fil pour la connexion du détecteur de CO Ei208W(D)



JA-150G-CO

Il s'agit d'un module enfichable conçu pour l'installation directe dans un détecteur de CO autonome Ei208W ou Ei208DW qui permet sa connexion sans fil au système JABLOTRON 100.

Il transmet au système des informations relatives à une alarme, à l'activation du détecteur et à l'état de la pile du détecteur. Le dispositif occupe une position dans le système.

- ▶ Alimentation : batterie EI 208W(D)
- ▶ Bande de communication : 868,1 MHz
- ▶ Portée de communication : env. 300 m (terrain libre)
- ▶ Dimensions : 109 × 24 × 22 mm
- ▶ Environnement conformément à la norme EN 50131-1 : II., Intérieur général
- ▶ Plage des températures de service : -10 °C à 40 °C
- ▶ Conformément à : ETSI EN 300220, EN 50130-4, EN 55022, EN 60950-1, EN 50581

Aérosol de test pour les détecteurs de monoxyde de carbone



Conçu pour tester la fonctionnalité des détecteurs de monoxyde de carbone EI208W et EI208DW. Fourni dans un kit avec des manchons d'application qui empêchent la dispersion indésirable de l'aérosol de test à l'extérieur de l'espace du détecteur. Le contenu de l'aérosol est suffisant pour env. 50 doses d'essai.

SOLO C3

Thermostat pour température ambiante sans fil



JA-150TP

Conçu pour mesurer et contrôler la température intérieure. Le thermostat étend la gamme d'applications du système JABLOTRON 100 vers le domaine de l'automatisation domotique avec un contrôle de zone simple. Pour la commutation du chauffage, on utilise les sorties programmables standard de la centrale.

- ▶ Alimentation : 2 piles alcalines AA (LR6) 1,5 V 2 400 mAh
- ▶ Avertissement : les piles ne sont pas comprises dans l'emballage du produit
- ▶ Durée de vie typique de la pile : 2 ans
- ▶ Bande de communication : 868,1 MHz, protocole JABLOTRON
- ▶ Portée de communication : env. 300 m (terrain libre)
- ▶ Hauteur de montage recommandée : 1,5 m au-dessus du niveau du sol
- ▶ Plage des températures de service : -10 °C à 70 °C
- ▶ Précision des mesures dans la plage des températures de service : 0,1 °C
- ▶ Le dispositif répond également aux exigences de : EN 50130-4, EN 55022
- ▶ Dimensions : 66 × 90 × 22 mm

Module sans fil de sortie à impulsions du compteur électrique



JA-150EM-DIN

Le module, destiné au montage sur un rail DIN, sert à afficher de manière informative le statut du compteur électrique, clairement disponible pour le client sur le service Internet MyJablotron. Le module comprend un émetteur radio destiné au transfert à distance de l'information du compteur au portail MyJablotron par l'intermédiaire de la centrale. Le convertisseur d'impulsions est directement alimenté à partir du réseau et comprend des circuits de section galvanique dimensionnés pour une tension de test 4 kV. Le convertisseur est conçu pour le raccordement à la sortie à impulsions standard SO du compteur électrique. Il peut différencier deux tarifs (il peut être raccordé au conducteur de commande du tarif à partir de HDO). Il dispose également d'une entrée indépendante, pouvant par exemple être utilisée pour la surveillance de l'ouverture des portes de l'armoire électrique.

- ▶ Alimentation : 230 V/50 Hz, équipement de classe de protection II.
- ▶ Consommation propre : env. 0,1 W
- ▶ Fréquence d'exploitation : 868 MHz
- ▶ Portée de communication : environ 300 m (terrain libre)
- ▶ Entrée **IN** : basse tension, section galvanique à partir du réseau tension
surtension maximale externe 30 V DC
longueur maximale du câble de connexion 3 m
max. längd för anslutningsledningen 3 m
- ▶ Entrée **PU** : basse tension, isolation galvanique à partir du réseau tension
opérationnelle 5 V
surtension maximale externe 30 V DC
longueur maximale du câble de connexion 3 m
Il est compatible avec la sortie à impulsions SO des compteurs électriques de catégorie B conformément à EN 62053-31
- ▶ Entrée **TA** : entrée pour la connexion des câbles de commande HDO max. 230 V AC
- ▶ Dimensions : 68 × 96 × 18 mm, 1 module DIN
- ▶ Milieu professionnel : protection externe -20 °C à 60 °C
- ▶ Degré de protection : panneau frontal IP40 conforme à EN 60529
- ▶ Produit conforme à : ETSI EN 300220, EN 50130-4 éd.2, EN 55022 et EN 60950-1

Sirène intérieure sans fil



JA-150A

La sirène intérieure sans fil JA-150A est destinée à la sonorisation de l'alarme, la signalisation d'une temporisation d'entrée et de sortie et d'autres activations du système de sécurisation. Elle est équipée d'une touche avec des fonctions programmables. Elle peut être munie d'une adresse et occupe une position dans le système de sécurisation.

- ▶ Alimentation : 230 V, 50 Hz
- ▶ Fréquence de fonctionnement : procès-verbal bidirectionnel Jablotron 868 MHz
- ▶ Batterie : 3,6 V NiCD pour 170 mAh pendant 24 heures
- ▶ Durée maximale de chargement de la batterie : 72 heures, 10 mA
- ▶ Consommation maximale au repos : 0,3 W à 230 V AC
- ▶ Portée de communication : environ 30 m (visibilité directe)
- ▶ Niveau de protection : degré 2, EN 50131-1, EN 50131-4, EN 50131-6, EN 50131-5-3
- ▶ Environnement conforme à EN 50131-1 : II., intérieur général
- ▶ Température d'exploitation : -10 °C à 40 °C
- ▶ Dimensions : 90 × 90 × 34 mm

Sirène sans fil interne sur prise de courant



JA-162A

La sirène JA-162A sert à l'indication de l'alarme à l'intérieur du site. Il est possible de l'utiliser pour d'autres indications acoustiques comme les activations des sorties PG, la temporisation d'entrée/de sortie ou la sonnette. L'enclenchement de la touche de la sirène neutralise l'alarme ou déclenche l'alarme de détresse (fonction optionnelle). En cas de coupure de l'alimentation, la sirène est équipée d'un accumulateur de secours. La sirène dispose d'un capteur de sabotage pour la détection du débranchement de la prise. La sirène est adressable et occupe une position dans le système.

- ▶ Alimentation : 230 V/50 Hz, max. 1 W, classe de protection II.
- ▶ Accumulateur/durée de vie : 3,6 V ; 170 mAh/3 ans
- ▶ Fréquence d'exploitation : 868 MHz
- ▶ Portée de communication : environ 100 m (visibilité directe)
- ▶ Sons (mélodie) : 8 optionnels pour l'indication PG
- ▶ Niveau sonore de la sirène d'alarme : 90 dB/1 m
- ▶ Dimensions : 90 × 64 × 80 mm
- ▶ Degré de protection : IP 40 conforme à EN 60529
- ▶ Environnement conforme à EN 50131-1 : II., interne général
- ▶ Envergure des températures d'exploitation : -10 °C à 40 °C
- ▶ Niveau de protection : degré 2 conformément à EN 50131-1, EN 50131-4, EN 50131-5-3
- ▶ De plus, conforme à : ETSI EN 300220, EN 50130-4, EN 55022, EN 60950-1

Sirène extérieure sans fil



**JA-151A
BASE-RB**



La sirène extérieure sans fil de secours JA-151A est destinée à la signalisation des alarmes, l'activation du système ou l'allumage ou l'arrêt des sorties PG dans le système de sécurité. Elle dispose d'un niveau à bulle pour un positionnement précis et facile lors de l'installation. Des caches optionnels pour la sirène existent en réalisation inox ou plastique, de couleur blanche ou grise. Les caches de signalisation sont proposés en signalisation rouge ou bleue. La sirène est adressable et occupe une position dans le système.

- ▶ Tension : adaptateur 12 V cc
- ▶ Fréquence d'exploitation : protocole bidirectionnel JABLOTRON 868 MHz
- ▶ Batterie de secours : 4,8 V NiCD jusqu'à 1 800 mAh, pendant 24 heures
- ▶ Durée du chargement de la batterie : max. 72 heures
- ▶ Consommation maximale au repos : 50 mA à partir de l'adaptateur à courant continu
- ▶ Portée de communication : environ 300 m (terrain libre)
- ▶ Niveau de protection : degré 2, N 50131-1, EN 50131-4, EN 50131-6, EN 50131-5-3
- ▶ Environnement conforme à EN 50131-1 : IV., extérieur, protection IP 45
- ▶ Température d'exploitation : -20 °C à +60 °C
- ▶ Dimensions : 300 × 200 × 70 mm



JA-1X1A-C-WH



JA-1X1A-C-WH-B



JA-1X1A-C-GR



JA-1X1A-C-GR-B



JA-1X1A-C-ST



JA-1X1A-C-ST-B

Sirène extérieure sans fil alimentée par une pile



JA-163A RB



La sirène JA-163A RB est un composant du système JABLOTRON 100. Elle est utilisée pour la signalisation des alarmes extérieures et pour une indication acoustique supplémentaire. La sirène est alimentée par une pile au lithium, sans aucune nécessité quant à une alimentation externe. La sirène est composée de la base JA-163A-BASE-RB avec les composants électroniques, d'une pile au lithium BAT-100A et d'un boîtier supérieur de la série JA-1X1A-C-xx. Les boîtiers sont fournis en plusieurs modèles de couleur. Le dispositif occupe une position dans le système. Les composants du produit JA-163A RB (base, boîtier supérieur et pile) sont fournis séparément. Cela permet de choisir librement parmi un certain nombre de boîtiers supérieurs et les conditions de transport de la pile.

JA-163A-BASE-RB – partie inférieure avec l'électronique

JA-1X1A-C-ST – capot en acier inoxydable

JA-1X1A-C-ST-B – capot en acier inoxydable

JA-1X1A-C-WH – capot en plastique – blanc

JA-1X1A-C-WH-B – capot en plastique – blanc

JA-1X1A-C-GR – capot en plastique – gris

JA-1X1A-C-GR-B – capot en plastique – gris

- ▶ Alimentation : pile au lithium 3,6 V / 13 Ah de type BAT-100A (2 unités max. peuvent être montées)
- ▶ Durée de vie estimée de la pile : env. 5 ans (en réglage par défaut)
- ▶ Fréquence d'exploitation : 868,1 MHz
- ▶ Portée de communication : env. 300 m (terrain libre)
- ▶ Antenne : interne (l'antenne externe AN-868 peut être connectée)
- ▶ Sirène piézoélectrique : 110 dB/m (valeur pour une pile neuve)
- ▶ Dimensions : 200 × 300 × 70 mm (avec boîtier)
- ▶ Classification conforme à EN 50131-1, EN 50131-4, catégorie 2
- ▶ Environnement conformément à la norme EN 50131-1 : IV., extérieur général
- ▶ Plage des températures de service : -25 °C à 60 °C
- ▶ Degré de protection de pénétration : IP 44
- ▶ Conformément à : ETSI EN 300220, EN 50130-4, EN 55022, EN 60950-1



JA-1X1A-C-WH



JA-1X1A-C-WH-B



JA-1X1A-C-GR



JA-1X1A-C-GR-B



JA-1X1A-C-ST



JA-1X1A-C-ST-B

Télécommande bidirectionnelle à deux/quatre boutons



JA-152J MS

Le dispositif permet le contrôle à distance du système de sécurité ainsi que celui de divers appareils électriques, ou le déclenchement d'une alarme d'urgence. Confirmation de l'exécution d'une commande par rétroaction optique et acoustique. Il faut aussi ajouter les systèmes multiples JABLOTRON 100 (par ex. à la maison et au bureau).

La télécommande peut également être attribuée à un relais à usages multiples de la gamme AC-16x pour commander un relais en fonction du mode sélectionné. La télécommande est équipée à la fois d'une indication optique et acoustique d'exécution d'une commande.



JA-154J MS

La commande peut être attribuée à plusieurs systèmes ou des relais à usages multiples. Le dispositif vérifie l'état de sa batterie et signale son niveau faible.

Si une touche est enfoncée et maintenue en permanence, une activation est envoyée chaque seconde. Cette fonction peut être utilisée par exemple pour étendre l'impulsion d'une sortie PG (la fermeture progressive par ex. des volets roulants).

Le bruit des touches peut être désactivé.

Fonction de verrouillage des touches.

Réglages étendus par double enclenchement des touches.

La commande est un composant adressable du système JABLOTRON 100 et occupe une position dans le système.

- ▶ Compatible avec : micrologiciel de LJ(MD)60416 centrale ; F-Link 1.4.0
- ▶ Alimentation : pile au lithium du type CR 2032 (3,0 V/0,2 A), alimentation de type C conformément à la norme EN 50131-6
- ▶ Durée de vie typique de la batterie : env. 2 ans (10 activations/jour)
- ▶ Fréquence de communication : 868,1 MHz
- ▶ Portée de communication : environ 300 mètres (vision directe)
- ▶ Dimensions : 63 × 36 × 15 mm
- ▶ Classification : niveau de sécurité 2, ACE type B en conformité avec : EN 50131-1, EN 50131-3, T031
- ▶ Environnement : II., intérieur général (conformément à EN 50131-1)
- ▶ Plage de températures d'exploitation : -10 °C à 40 °C
- ▶ Le dispositif répond également aux exigences de : ETSI EN 300 220, EN 50130-4, EN 55022, EN 60950-1
- ▶ Conditions d'exploitation : ERC REC 70-03

Télécommande unidirectionnelle à deux/quatre boutons



JA-162J

Le dispositif permet le contrôle à distance du système de sécurité ainsi que celui de divers appareils électriques, ou le déclenchement d'une alarme d'urgence (sans rétroaction optique et acoustique de l'exécution d'une commande). La télécommande peut également être attribuée à plusieurs systèmes ou à un relais à usages multiples de la gamme AC-16x pour commander un relais en fonction du mode sélectionné.

La télécommande est équipée à la fois d'une indication optique et acoustique par pression sur une touche.

La commande peut être attribuée à plusieurs systèmes ou des relais à usages multiples. Il vérifie l'état de sa batterie et signale son niveau faible.

Si une touche est enfoncée et maintenue en permanence, une activation est envoyée chaque seconde. Cette fonction peut être utilisée par exemple pour étendre l'impulsion d'une sortie PG (la fermeture progressive par ex. des volets roulants).

Le bruit des touches peut être désactivé.

Fonction de verrouillage des touches.

Réglages étendus par double enclenchement des touches.

La commande est un composant adressable du système JABLOTRON 100 et occupe une position dans le système.



JA-164J

- ▶ Compatible avec : micrologiciel de LJ(MD)60416 centrale ; F-Link 1.4.0
- ▶ Alimentation : pile au lithium du type CR 2032 (3,0 V/0,2 A), alimentation de type C conformément à la norme EN 50131-6
- ▶ Durée de vie typique de la batterie : env. 2 ans (10 activations/jour)
- ▶ Fréquence de communication : 868,1 MHz
- ▶ Portée de communication : environ 300 mètres (vision directe)
- ▶ Dimensions : 63 x 36 x 15 mm
- ▶ Classification : niveau de sécurité 2, ACE type B en conformité avec : EN 50131-1, EN 50131-3
- ▶ Environnement : II. intérieur général (conformément à EN 50131-1)
- ▶ Plage de températures d'exploitation : -10 °C à 40 °C
- ▶ Le dispositif répond également aux exigences de : ETSI EN 300 220, EN 50130-4, EN 55022, EN 60950-1
- ▶ Conditions d'exploitation : ERC REC 70-03

Télécommande sans fil



JA-182J

La télécommande JA-182J est destinée à l'armement/au désarmement à distance du système, l'activation des alarmes de panique et la commande d'autres équipements. Le porte-clés dispose d'une fonction pratique intégrée « verrou pour enfants », qui empêche une activation indésirable de l'émission d'une alarme. Si la fonction est activée, il est nécessaire d'appuyer sur la touche 2x après l'activation dans un intervalle de 1 seconde. Un appui double permet d'activer l'alarme de panique.

- ▶ Alimentation : batterie au lithium CR2032 (3 V, 220 mAh)
- ▶ Durée de vie typique de la batterie : environ 2 ans
- ▶ Fréquence de fonctionnement : 868 MHz
- ▶ Portée de communication : environ 30 m (dans un espace ouvert)
- ▶ Dimensions : 62 x 28 x 13 mm
- ▶ Conforme aux normes : ETSI EN 300220, EN 55022, EN 50134-2, EN 50130-4, EN 60950-1

Emetteur pour un véhicule



JA-185J

Ce module est destiné à l'installation dans une automobile pour la commande de différents équipements (par exemple l'ouverture des portes de garage, des verrous des parkings, etc.). Il est alimenté en 12 V ou 24 V depuis la voiture. Il peut aussi être utilisé pour la transmission de l'alarme de la voiture dans le système de sécurisation domestique.

- ▶ Alimentation : 12 - 24 V DC \pm 30 %
- ▶ Fréquence de fonctionnement : 868 MHz
- ▶ Portée de communication : 50 m (dans un espace ouvert)
- ▶ Consommation : 0/20 mA (seulement lors de l'activation)
- ▶ Dimensions : 84 x 53 x 25 mm

Pendentif/montre sans fil



JA-187J

Le pendentif/montre e de détresse JA-187J peut activer à distance une alarme de détresse ou servir différents équipements. Il est surtout destiné à un appel à l'aide – comme un badge personnel de détresse. Le badge peut être porté au poignet comme une montre ou au cou en pendentif. Il est alimenté par une batterie.

- ▶ Alimentation : 1× batterie au lithium de type CR 2032 (3 V)
- ▶ Durée de vie typique de la batterie : environ 3 ans
- ▶ Fréquence de fonctionnement : 868 MHz
- ▶ Portée de communication : environ 50 m (dans un espace ouvert)
- ▶ Environnement : extérieur, protégé
- ▶ Protection : IP 44
- ▶ Température d'exploitation : -25 °C à 50 °C

Poussoir mural sans fil

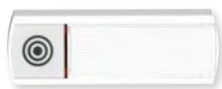


JA-188J

La touche JA-188J est destinée à une activation sans fil de l'alarme de détresse ou de panique. Elle sert aussi de télécommande pour l'armement/le désarmement du système de sécurisation ou la commande à distance d'autres équipements. Elle contient un contact de sécurité et surveille l'état du déchargement de la batterie. La réaction du système à l'appui de la touche est optionnelle. L'alarme de panique ou l'armement/le désarmement du système sont principalement enclenchés (optionnel). D'autres réactions à l'appui sur la touche peuvent être programmées dans le mode Maintenance de la centrale.

- ▶ Alimentation : 1× batterie alcaline de type L1016 (6 V)
- ▶ Durée de vie typique de la batterie : environ 3 ans
- ▶ Fréquence de fonctionnement : 868 MHz
- ▶ Portée de communication : environ 300 m (dans un espace ouvert)
- ▶ Dimensions : 80 × 80 × 29 mm
- ▶ Niveau de protection : degré 2, EN 50131-1, EN 50131-5-3

Bouton de sonnette sans fil



JA-189J

La touche JA-189J est surtout utilisée comme une sonnette de porte. Il est aussi possible de la paramétrer dans la centrale comme une touche Panique ou pour la commande des sorties PG.

- ▶ Alimentation : 1× batterie alcaline de type L1016 (6 V)
- ▶ Durée de vie typique de la batterie : environ 2 ans
- ▶ Fréquence de fonctionnement : 868 MHz
- ▶ Portée de communication : environ 50 m (dans un espace ouvert)
- ▶ Environnement : extérieur, protégé
- ▶ Degré de protection : IP 41
- ▶ Dimension : 28 × 80 × 15 mm
- ▶ Conforme aux normes : ETSI EN 300 220, EN 55022, EN 50130-4, EN 50134-2, EN 60950
- ▶ Température d'exploitation : -25 °C à 50 °C

Pendentif sans contact RFID pour le système JABLOTRON 100



JA-194J-RE



JA-194J-BK



JA-195J



JA-192J

Puce d'accès pour le système JABLOTRON 100 sous forme de pendentif.

- ▶ 125 kHz
- ▶ Un code unique Jablotron

Carte d'accès sans contact RFID pour le système JABLOTRON 100



JA-190J

Carte d'accès RFID pour le système JABLOTRON 100.

- ▶ 125 kHz
- ▶ Un code unique Jablotron

Lecteur USB RFID pour PC



JA-190T

Un lecteur RFID de cartes et de puces pour une intégration facile des éléments d'accès JA-190J et JA-191J au système JABLOTRON 100 à l'aide du logiciel F-Link.

- ▶ Lecteur RFID avec interface USB

Module de puissance sans fil des sorties PG



JA-150N

Le module de puissance sans fil JA-150N (16 A/250 V AC) copie l'état d'une sortie sélectionnée PG (PG 1 à PG 32). La sortie concrète PG a une adresse sur le module à l'aide des interrupteurs DIP. Ce module n'occupe aucune position dans le système JABLOTRON 100.

- ▶ Alimentation : 0,5 W à 230 V AC
- ▶ 1 sortie PG : 3× borne de sortie (C, NO, NC)
- ▶ Charge du relais de sortie : max. 16 A/250 V AC
- ▶ Environnement conforme à EN 50131-1, EN 50131-3 : II., intérieur général
- ▶ Température d'exploitation : -10 °C à 40 °C

Module de signalisation sans fil des sorties PG



JA-151N

Le module de signalisation sans fil JA-151N (2 A/60 V) copie l'état d'une sortie sélectionnée PG (PG 1 à PG 32). La sortie concrète PG a son adresse sur le module à l'aide des interrupteurs DIP. Ce module n'occupe aucune position dans le système JABLOTRON 100.

- ▶ Alimentation : 12 V DC
- ▶ Charge du relais de sortie : max. 2 A/60 V
- ▶ 1 sortie PG : 3× borne de sortie (C, NC, NO)
- ▶ Environnement conforme à EN 50131-1, EN 50131-3 : II., intérieur général
- ▶ Température d'exploitation : -10 °C à 40 °C

Relais multifonctions sans fil pour l'installation sur rail DIN



AC-160-DIN

Le relais multifonctions sans fil est un composant du système JABLOTRON 100, mais il peut être également installé comme un dispositif autonome sans lien vers la centrale. Il fournit une sortie relais avec une isolation galvanique et de sécurité pour la commutation des charges d'alimentation 230 V/16 A. Le relais peut répondre à l'état des sorties PG de la centrale ou à l'activation des dispositifs des séries JA-15x avec une communication unidirectionnelle et inscription directe vers le relais. La réponse peut être sélectionnée parmi cinq modes – la fonction par défaut NATUREL (copie prolongée), IMPULSION, CHANGEMENT D'ÉTAT, ARRÊT et BLOCAGE. Le relais dispose également d'un bouton pour un changement d'état manuel direct. Cela vous permet de mettre à jour le micrologiciel via un port USB. Il est conçu pour un montage sur un rail DIN. Le dispositif occupe une position dans le système.

- ▶ Alimentation : ~ 230 V/50 Hz, classe de protection II.
- ▶ Consommation interne : 0,4 W/max. 1,5 W
- ▶ Capacité de chargement des contacts de relais de puissance : (isolation galvanique à partir des bornes de commande) classe de protection II.
- ▶ Tension commutée max. : 250 V AC/24 V DC
- ▶ Charge de résistance ($\cos\phi=1$) : max. 16 A
- ▶ Charge capacitive, inductive ($\cos\phi=0,4$) : max. 8 A
- ▶ Éclairage halogène : max. 1 000 W
- ▶ Puissance de commutation DC minimale : 0,5 W
- ▶ Section transversale du câble : max. 2× 1,5 mm² ; max. 1× 2,5 mm²
- ▶ Dimensions : 18 × 90 × 65 mm, 1 module DIN
- ▶ Environnement conformément à la norme EN 50131-1 : II., Intérieur général
- ▶ Plage des températures de service : -10 °C à 40 °C
- ▶ Degré de protection de pénétration : IP 20, IP 40 pour le panneau frontal (EN 60529)
- ▶ Conformément à : ETSI EN 300 220-1, EN 60950-1, EN 60947-6-1, EN 50581

Boîtier de montage équipé d'un relais de puissance multifonctions sans fil



AC-160-C

Le relais de puissance multifonctions sans fil est un composant du système JABLOTRON 100. Inscrit sur la centrale d'alarme, le relais copie les sorties PG sélectionnées. Le relais peut également être installé comme un dispositif autonome répondant à l'activation des détecteurs sans fil unidirectionnels des séries JA-15x. Dans ce cas, le relais se déclenche en fonction du mode sélectionné pour le détecteur particulier (5 modes peuvent être sélectionnés : copie prolongée, impulsion, changement d'état, arrêt ou blocage). Il fournit un relais de commutation avec une isolation galvanique de sécurité pour la commutation des charges d'alimentation 230 V/16 A. Le dispositif occupe une position dans le système.

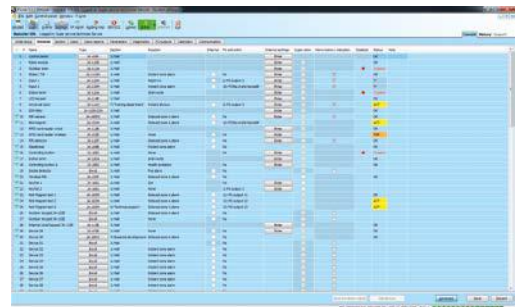
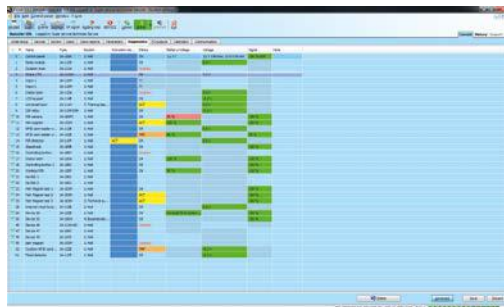
- ▶ Tension d'alimentation nominale : 100 – 230 V, 50 – 60 Hz
- ▶ Consommation d'énergie interne : à 230 V AC (min./max.) : 0,2 W/0,7 W
- ▶ Fréquence d'exploitation : 868,1 MHz
- ▶ Antenne : interne
- ▶ Tension commutée max. : 250 V AC
- ▶ Charge de résistance ($\cos\phi=1$) : max. 16 A
- ▶ Capacité de charge du contact : classe de protection II.
- ▶ Charge capacitive, inductive ($\cos\phi=0,4$) : max. 8 A
- ▶ Éclairage halogène : max. 1 000 W
- ▶ Puissance de commutation DC minimale : 0,5 W
- ▶ Diamètre des conducteurs connectés : max. $2 \times 1,5 \text{ mm}^2$; max. $1 \times 2,5 \text{ mm}^2$
- ▶ Degré de protection de pénétration : IP 20
- ▶ Dimensions : 49 × 49 × 26 mm
- ▶ Plage des températures de service : $-10 \text{ }^\circ\text{C}$ à $40 \text{ }^\circ\text{C}$, HR 75 % sans condensation
- ▶ Conformément à : ETSI EN 300 220-1, EN 50130-4, EN 55022, EN 60950-1

F-Link

F-Link est conçu pour la programmation professionnelle du système JABLOTRON 100. Il dispose d'une procédure d'installation pas à pas. Il vous permet de suivre toutes les étapes nécessaires pour la **PROGRAMMATION** du système JABLOTRON 100 comme suit:

- Paramétrage de sections
- Zone cartographie de sections
- Gestion des codes et des zones
- Réglage interne des dispositifs
- Programmation des sorties PG
- Programmation du calendrier
- La gestion de l'ARC

F-Link permet également la mise à **JOUR DES FIRMWARES** pour bus et des dispositifs sans fil bidirectionnelles. Pour les installateurs, il ya les outils de **DIAGNOSTIC**. Ces outils offrent un aperçu rapide de l'installation. Cela permet à l'installateur de mieux analyser les situations courantes qui se produisent dans le système d'alarme (par exemple la tension des dispositifs de BUS, de la capacité actuelle de la batterie des appareils sans fil, les niveaux de signaux de radio et plus). En utilisant F-Link permet également la mise à jour des firmwares pour bus l'installateur est capable d'afficher **L'HISTORIQUE DE TOUS LES ÉVÉNEMENTS** enregistrés sur la carte SD. Des outils de recherche permettent de trouver facilement une information précise. Il est relié au panneau de commande par un câble USB-B standard ou à distance via Internet.



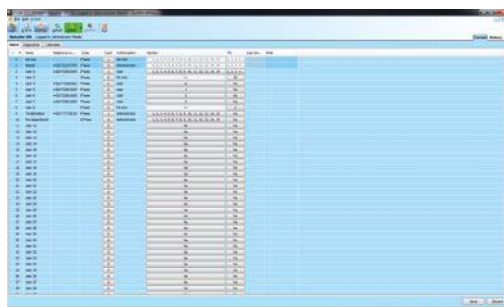
J-Link

Le programme J-Link est destiné à l'utilisateur final du système JABLOTRON 100.

Il permet aux utilisateurs de gérer le système :

- affichage de l'historique
- paramétrage des codes utilisateurs, des cartes d'accès et des numéros de téléphone
- programmation des événements dans le calendrier
- diagnostic du système

La centrale et un ordinateur peuvent être connectés localement par un câble USB-B et/ou à distance par l'intermédiaire d'Internet.



MyJABLOTRON

MyJablotron est une application unique qui permet l'accès à distance en ligne aux systèmes Jablotron. Il permet aux utilisateurs finaux de contrôler et commander leur alarme à distance de n'importe où dans un milieu convivial. Il offre aux installateurs une méthode rapide et facile pour contrôler et modifier le paramétrage du système à distance. Les mêmes options de contrôle à distance sont proposées par des applications pour smartphones dotés des systèmes iOS, Android et Windows Phone.

MyJablotron permet les fonctions suivantes :

- déterminer le statut réel du système
- armer / désarmer l'alarme ou certaines de ses parties
- commander à distance les appareils et la technologie au domicile
- afficher la mémoire de tous les événements du système, y compris les clics, des détecteurs de mouvement dotés d'une caméra
- afficher la température réelle et l'historique des graphiques, et en dehors de cela, il peut établir les limites de la surveillance des températures critiques inférieures et supérieures et en cas de dépassement, envoyer un SMS ou un mail
- rapporter des événements sélectionnés au contact choisi par SMS ou e-mail
- suivre la consommation des compteurs à impulsions (par ex. les compteurs électriques), y compris la différenciation du tarif réduit et majoré, et afficher l'historique dans un graphique
- et de nombreuses autres fonctions utiles



MyCOMPANY

L'application MyCOMPANY fait partie de l'application MyJABLOTRON et est conçue pour les partenaires installateurs, en leur offrant la facilité d'accès à la gestion de toutes les installations réalisées.

MyCompany vous permet de réaliser les points suivants :

- Afficher l'état actuel et modifier les paramètres d'installation
- Analyser un code d'enregistrement ou un numéro de série (disponible pour la version mobile)
- Créer rapidement une offre professionnelle
- Télécharger simplement des matériaux marketing et d'information dans la langue appropriée, comme des manuels, des présentations, des séminaires Internet hors connexion et de nouvelles campagnes innovantes (disponibles via la version Internet)
- Charger des réclamations comprenant tous les détails et toutes les photos

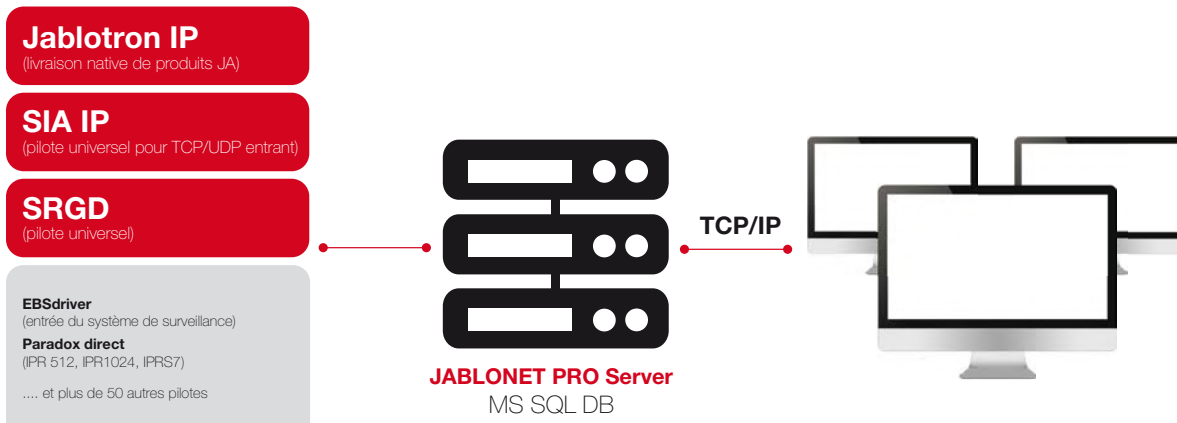
L'application est disponible via les smartphones et les navigateurs Internet.



JABLONET PRO

Un logiciel de surveillance ouvert,
robuste et hautement sécurisé

Essayez-le
gratuitement



CONSOLE DE SURVEILLANCE

Particulièrement pour le centre d'appel de la télésurveillance. Excele grâce à son interface unique de gestion des alarmes.

- ▶ Rapports et statistiques
- ▶ Système intégré de patrouilles en ligne
- ▶ Vérification vidéo des alarmes



CONSOLE D'ÉDITION DE DONNÉES

Surtout pour les administrateurs de la télésurveillance. Offre une définition et une gestion simples des locaux.

- ▶ Copie de bâtiments à partir d'un modèle
- ▶ Division en groupes
- ▶ Importation et exportation de modèles préparés



Support technique
24h/24 et 7j/7



Aide
et consultation



Nombreux manuels
vidéo disponibles

WWW.JABLOTRON.COM